

# KKK AISI410

BIT INCLUDED

410  
AISI

## SELBSTBOHRENDE SCHRAUBEN HOLZ-HOLZ | HOLZ-ALUMINIUM

### HOLZ-ALUMINIUM

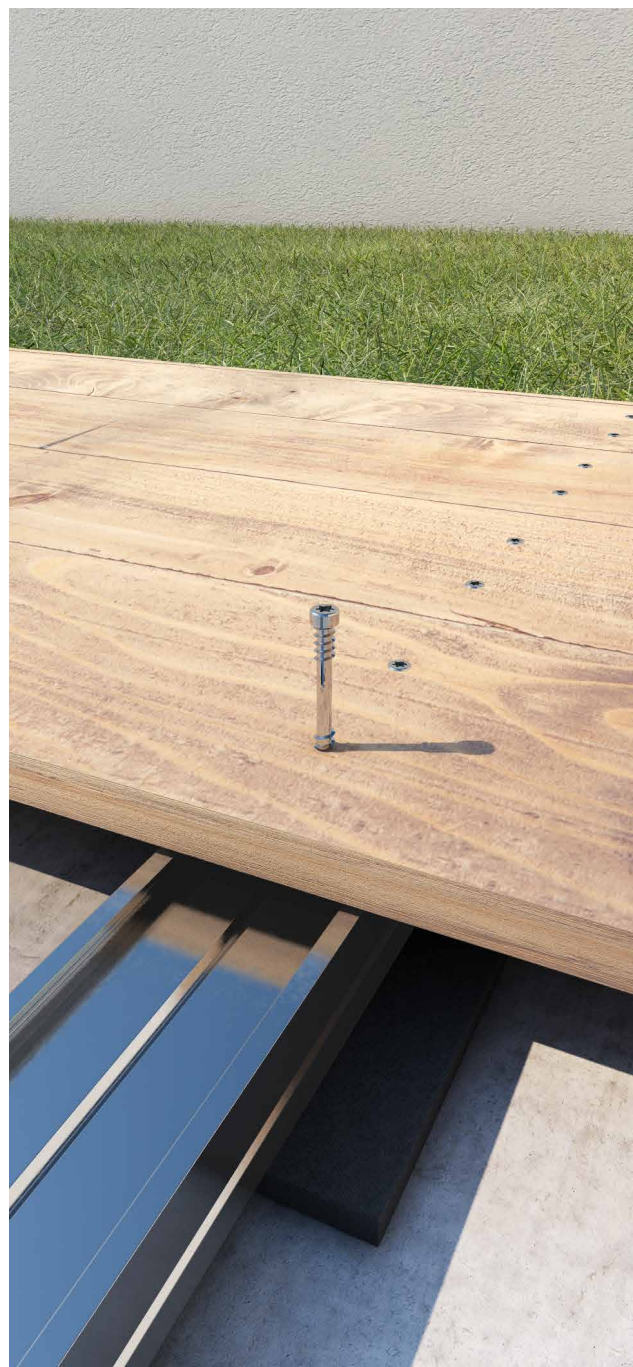
Selbstbohrende Spitze Holz-Metall mit besonderer Ausräumgeometrie. Ideal zur Befestigung von Holz- oder WPC-Brettern an Unterkonstruktionen aus Aluminium.

### HOLZ-HOLZ

Ideal zur Befestigung von Holz- oder WPC-Brettern an dünnen Unterkonstruktionen aus Holz, die selbst aus Holzbrettern bestehen. Edelstahl AISI410.

### METALL-ALUMINIUM

Ausführung mit reduzierter Länge, ideal zur Befestigung von Klippverschlüssen, Platten und Winkeln an Aluminium-Unterkonstruktionen. Befestigung der Aluminium-Aluminium-Überlappungen möglich.



## EIGENSCHAFTEN

FOKUS	selbstbohrend, Holz-Aluminium
KOPF	versenkbarer Zylinderkopf
DURCHMESSER	4,0   5,0 mm
LÄNGE	20 bis 50 mm



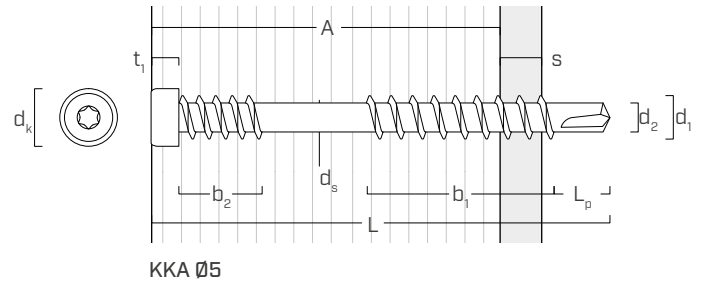
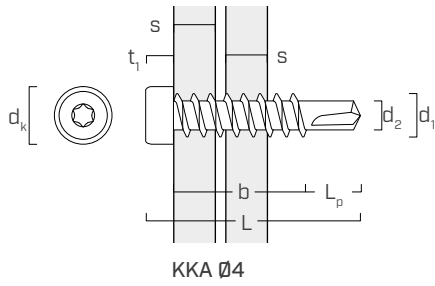
## MATERIAL

Martensitischer Edelstahl AISI410.

## ANWENDUNGSGEBIETE


Für den Außenbereich. Holzbretter mit einer Dichte  $< 880 \text{ kg/m}^3$  an Aluminium mit einer Stärke von  $< 3,2 \text{ mm}$  (ohne Vorbohrung). Geeignet für Nutzungsklassen 1-2-3.


## GEOMETRIE



Nennendurchmesser	$d_1$	[mm]	4	5
Kopfdurchmesser	$d_k$	[mm]	6,30	6,80
Kerndurchmesser	$d_2$	[mm]	2,80	3,50
Schaftdurchmesser	$d_s$	[mm]	-	4,35
Kopfstärke	$t_1$	[mm]	3,10	3,35
Länge der Spitze	$L_p$	[mm]	5,50	6,50

## ARTIKELNUMMERN UND ABMESSUNGEN

	$d_1$	ART.-NR.	L	$b_1$	$b_2$	A	s	Stk.
	[mm]		[mm]	[mm]	[mm]	[mm]	[mm]	
	4	KKA420	20	11,4	-	-	1÷2,5	200
	TX 20							

	$d_1$	ART.-NR.	L	$b_1$	$b_2$	A	s	Stk.
	[mm]		[mm]	[mm]	[mm]	[mm]	[mm]	
	5	KKA540	40	15,5	11	29	2÷3	100
	TX 25	KKA550	50	20,5	11	39	2÷3	100

s Stärke der Stahlplatte S235 / St37  
 Stärke der Aluminiumplatte



## ALU TERRACE

Ideal zur Befestigung von Holz- oder WPC-Brettern, Klippverschlüssen oder Winkeln an Unterkonstruktionen aus Aluminium.



# KKK COLOR



## SELBSTBOHRENDE SCHRAUBE FÜR ALUMINIUM

### ALUMINIUM

Selbstbohrende Spitze für Metall mit besonderer Ausräumgeometrie. Ideal zur Befestigung mit Klippverschlüssen an Unterkonstruktionen aus Aluminium.

### COLOR-BESCHICHTUNG

Schwarze Rostschutzbeschichtung, für Außenbereich in Nutzungsklasse 3. Verdeckter Kopfabschluss an Unterkonstruktionen und dunkle Klippverschlüsse.

### METALL-ALUMINIUM

Ausführung mit reduzierter Länge, ideal zur Befestigung von Klippverschlüssen, Platten und Winkeln an Unterkonstruktionen aus Stahl oder Aluminium. Befestigung der Metall-Metall-Überlappungen möglich.



## EIGENSCHAFTEN

FOKUS	selbstbohrend, Aluminium
KOPF	versenkbarer Zylinderkopf
DURCHMESSER	4,0 und 5,0 mm
LÄNGE	20 bis 40 mm



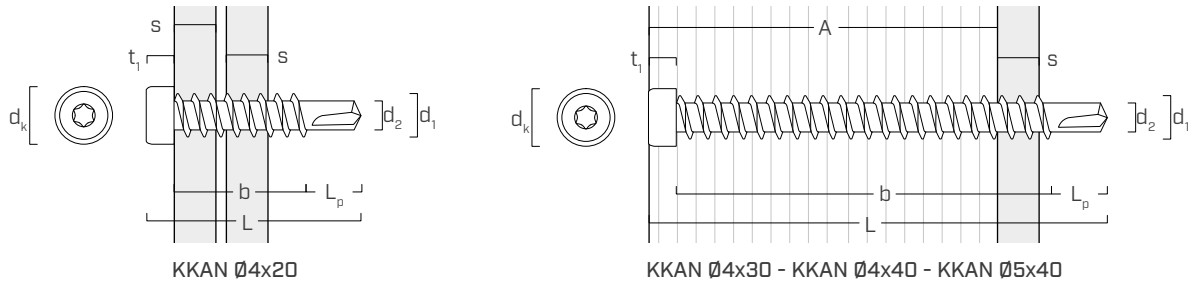
## MATERIAL

Kohlenstoffstahl mit farbiger, organischer Rostschutzbeschichtung.

## ANWENDUNGSGEBIETE


Für den Außenbereich. Aluminiumstärke < 3,2 mm (ohne Vorbohrung). Geeignet für Nutzungsklassen 1-2-3.

## GEOMETRIE



Nennendurchmesser	$d_1$	[mm]	4	5
Kopfdurchmesser	$d_k$	[mm]	6,30	6,80
Kerndurchmesser	$d_2$	[mm]	2,80	3,50
Kopfstärke	$t_1$	[mm]	3,10	3,35
Länge der Spitze	$L_p$	[mm]	5,50	6,50

## ARTIKELNUMMERN UND ABMESSUNGEN



$d_1$	ART.-NR.	L	b	A	s	Stk.
[mm]		[mm]	[mm]	[mm]	[mm]	
4 TX 20	KKAN420	20	10	-	2÷3	200
	KKAN430	30	20	22	2÷3	200
	KKAN440	40	30	32	2÷3	200
5 TX 25	KKAN540	40	29	29	2÷3	200

- <sup>s</sup> Stärke der Stahlplatte S235 / St37  
<sup>s</sup> Stärke der Aluminiumplatte



### TVM COLOR

Ideal zur Befestigung von Standard-Klippverschlüssen von Rothoblaas (TVMN) an Aluminium. Langer Bit-Einsatz in der Packung enthalten.