

SILENT FLOOR EVO

LAMINA SOTTOMASSETTO RESILIENTE AD ELEVATE PERFORMANCE IN POLIMERI RICICLATI

CERTIFICATO

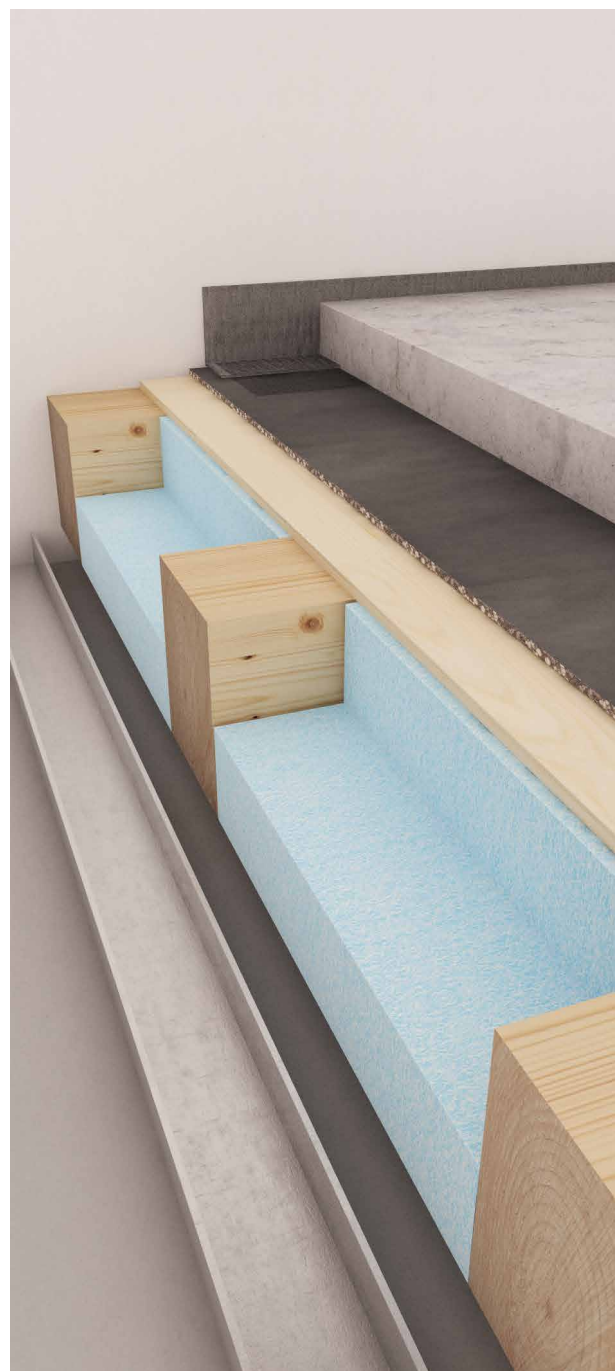
L'efficacia del prodotto è stata approvata nei laboratori dal Centro di ricerca industriale dell'Università di Bologna.

PERFORMANTE

La speciale miscela offre una ottima elasticità ottenendo valori di attenuazione oltre i 30 dB.

SOSTENIBILITÀ

Grazie all'elevata percentuale di poliuretano riciclato contenuto, il prodotto soddisfa i più comuni standard per il rispetto dell'ambiente.



CODICI E DIMENSIONI

CODICE	g/m ²	H x L [m]	s [mm]	A [m ²]	pz. / b
SILENTFLOORE	1100	1,5 x 10	10,0	15	6



< DURATURO

Il poliuretano è un polimero nobile che mantiene elasticità nel tempo senza avere cedimenti né variazioni di performance.

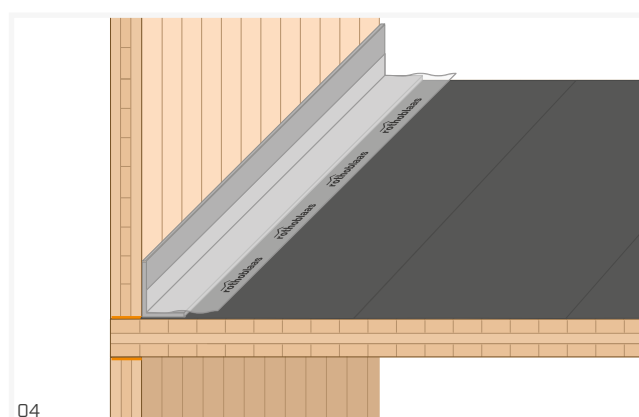
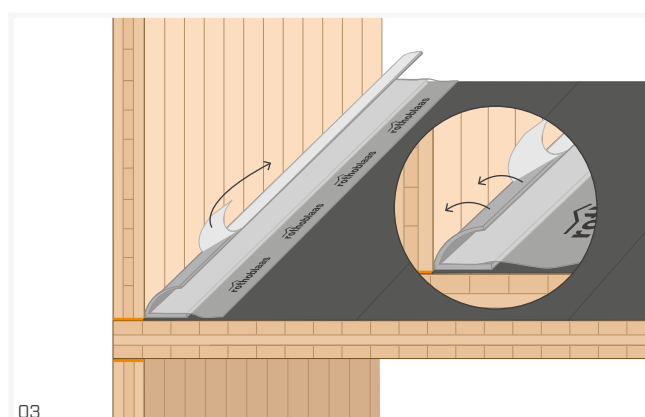
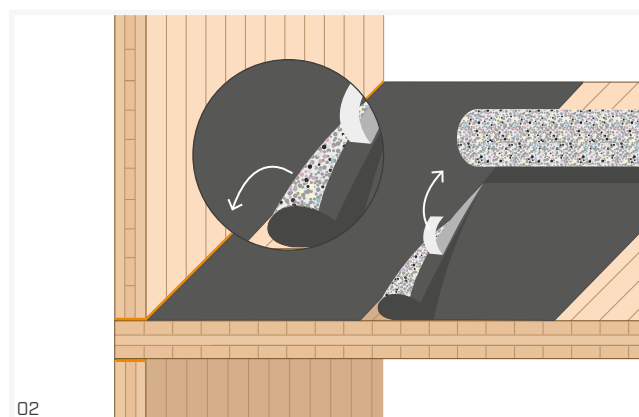
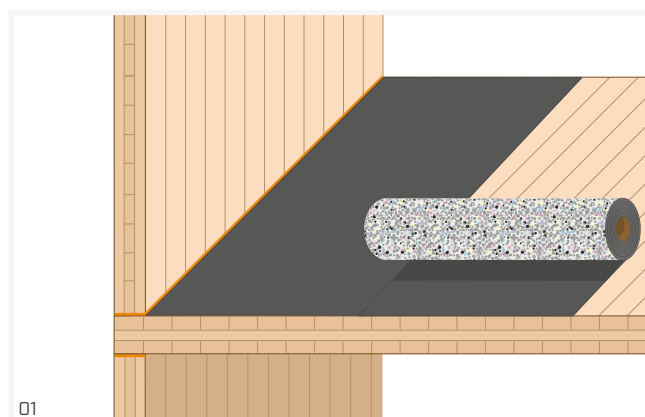
MATERIALE

Membrana impermeabile accoppiata ad un componente resiliente ottenuto dal riciclo di lattice e gommapiuma. Non contiene sostanze nocive.

DATI TECNICI

Proprietà	Normativa	Valore
Spessore	IM/AL 2014	10 mm
Massa areica	IM/AL 2014	1,1 kg/m ²
Rigidità dinamica apparente s't	ISO 29052-1	11 MN/m ³
Rigidità dinamica s'	ISO 29052-1	11 MN/m ³
Resistività al flusso d'aria r	ISO 29053	< 10 kPas/m ²
Stima teorica del livello di attenuazione del calpestio ΔL_w ⁽¹⁾	ISO 12354-2	33,5 dB
Frequenza di risonanza del sistema f_0 ⁽¹⁾	ISO 12354-2	47,5 Hz
Creep (1,50 kPa)	EN 1606	≤ 0,7 mm
Comprimibilità	EN 12431	≤ 2 mm
Sforzo deformazione in compressione	ISO 3386/1	17 kPa
Allungamento a rottura	ISO 1798	40 %
Conduttività termica (λ)	ISO 8302	0,035 W/mK
Proprietà di trasmissione del vapore d'acqua (Sd)	EN 12086	> 100 m
Resistenza termica R	ISO 6946	0,46 m ² K/W

INDICAZIONI DI POSA



NOTE:

⁽¹⁾ Si considera una condizione di carico con $m' = 125 \text{ kg/m}^2$. Per diverse configurazioni di carico fare riferimento alla tabella a pag. 131