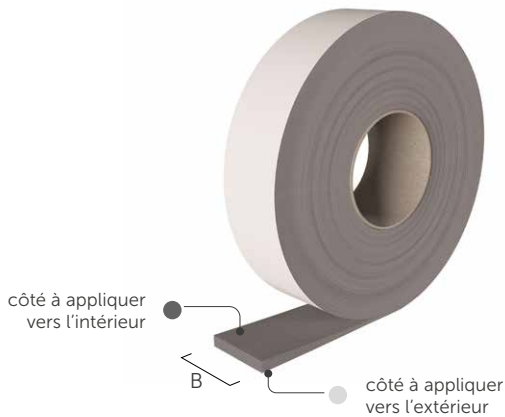


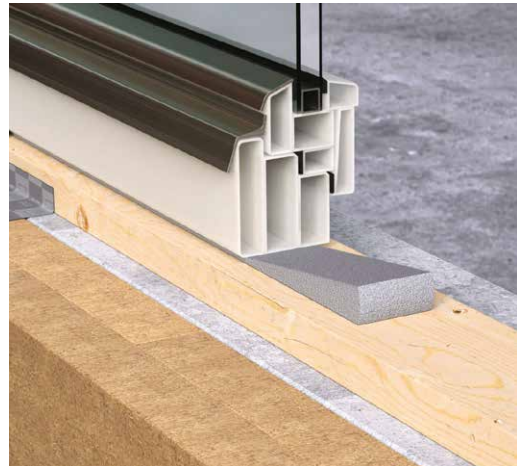
FENESTRA

RUBAN D'ÉTANCHÉITÉ AUTO-EXPANSIBLE POUR MENUISERIES

- Elle scelle les joints des portes et fenêtres de l'air et de la pluie battante tout en conservant les propriétés thermo-acoustiques sur toute la profondeur
- Pour des fissures entre 6 et 15 mm. Elle s'adapte aux surfaces en garantissant l'étanchéité à l'air et à l'eau, et en agissant comme frein-vapeur
- Avec un seul produit, il est possible de sceller les trois niveaux, sans avoir à recourir à des produits supplémentaires



BG 1



CODE	B [mm]	s [mm]		L [m]	pcs.
FENESTRA54615	54	6	15	15	7
FENESTRA74615	74	6	15	15	5

COMPOSITION

mousse polyuréthane élastique avec additifs

DONNÉES TECHNIQUES

propriété	norme	valeur
Classification	DIN 18542	BG 1
Étanchéité à l'air	EN 12114	$\alpha \leq 1,0 \text{ m}^3/(\text{h}\cdot\text{m}\cdot(\text{daPa})^0)$
Étanchéité à la pluie battante	EN 1027	$\geq 600 \text{ Pa}$
Résistance à la UV et aux intempéries	DIN 18542	conforme à la classe BG 1
Compatibilité avec d'autres matériaux de construction	DIN 18542	conforme à la classe BG 1
Facteur de diffusion de la vapeur d'eau (μ)	EN ISO 12572	< 100
Gradient de la pression de la vapeur	-	perméable extérieurement
Réaction au feu	DIN 4102-1	classe B1
Isolation acoustique du joint		59 dB
Conductivité thermique (λ)	EN 12667	$\leq 0,043 \text{ W}/(\text{m}\cdot\text{K})$
Résistance thermique	-	-30 / +90 °C
Température d'application	-	$\geq +5 \text{ °C}$
Température de stockage ⁽¹⁾	-	+1 / +20 °C

⁽¹⁾ Stocker le produit dans un lieu sec et abrité pendant un maximum de 24 mois.
Classification des déchets (2014/955/EU) : 17 02 03.