

KWP A2 | AISI305



A2
AISI 305

VITE A TESTA CILINDRICA PER TAVOLE WPC

TAVOLE WPC

Speciale geometria appositamente studiata per il fissaggio, anche senza preforo, di tavole in WPC (Wood Plastic Composite) alla sottostruttura in legno o WPC.

TRIPLO FILETTO

La combinazione dei due filetti sottotesta genera un fenomeno di asportazione delle fibre del WPC. Eccezionale capacità di penetrazione nel WPC anche senza preforo.

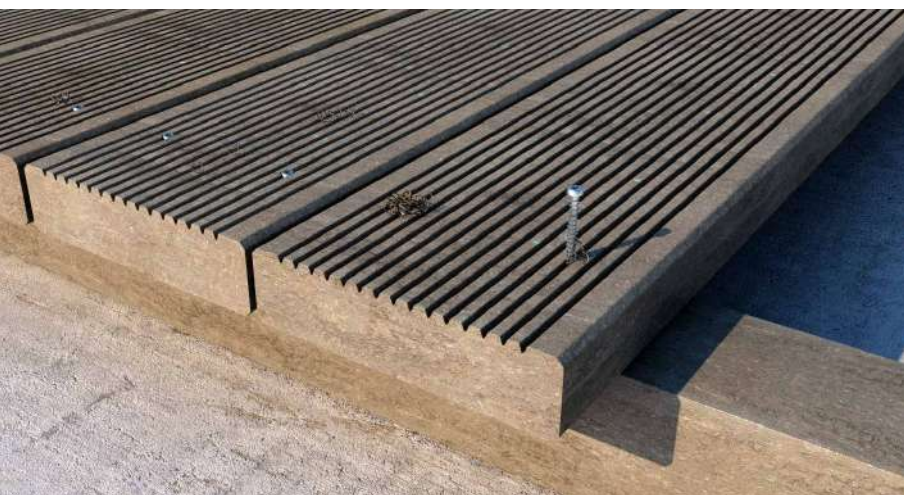
EFFETTO VULCANO

L'asportazione delle fibre plastiche del WPC garantisce un'ottima finitura sulla tavola. Testa conica di piccole dimensioni per un effetto a scomparsa nel WPC.



CARATTERISTICHE

FOCUS	asportazione trucioli delle tavole in WPC
TESTA	cilindrica a scomparsa
DIAMETRO	5,0 mm
LUNGHEZZA	da 60 a 70 mm



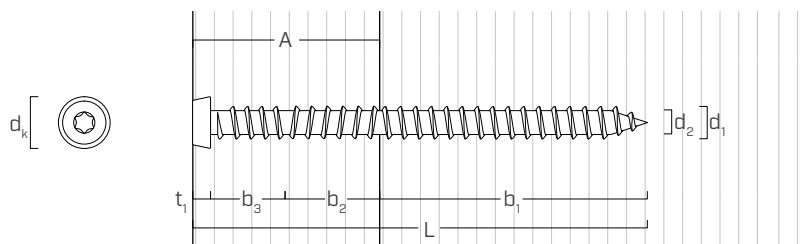
MATERIALE

Acciaio inossidabile austenitico A2 | AISI305.

CAMPI DI IMPIEGO

Utilizzo all'esterno in ambienti molto aggressivi. Tavole in WPC (senza preforo). Tavole in legno con densità < 780 kg/m³ (senza preforo) e < 880 kg/m³ (con preforo). Idoneo per classi di servizio 1-2-3.

GEOMETRIA



Diametro nominale	d_1	[mm]	5
Diametro testa	d_k	[mm]	6,75
Diametro nocciolo	d_2	[mm]	3,30
Spessore testa	t_1	[mm]	2,30
Diametro preforo	d_v	[mm]	3,00

CODICI E DIMENSIONI

d_1	CODICE	L	b_1	b_2	b_3	A	pz.
[mm]		[mm]	[mm]	[mm]	[mm]	[mm]	
5	KWP560	60	36	15	6,5	25	200
TX 20	KWP570	70	46	15	6,5	25	100



WOOD PLASTIC COMPOSITE (WPC)

Ideale per il fissaggio, anche senza preforo, di tavole WPC, sia piene che forate.