

SBS A2 | AISI304

VITE AUTOFORANTE PER LEGNO-METALLO



A2
AISI 304

VITE BIMETALLICA

La testa e il corpo sono realizzati in acciaio inossidabile A2 | AISI304 per elevate resistenze alla corrosione. La punta è realizzata in acciaio al carbonio per un'eccellente capacità di foratura.

PUNTA LEGNO-METALLO

Speciale punta autoforante con geometria a sfiato per un'ottima capacità di foratura sia su alluminio che su acciaio. Le alette proteggono il filetto della vite durante la penetrazione nel legno.

ACCIAIO INOSSIDABILE

Ideale per applicazioni all'esterno grazie alla testa e al corpo realizzati in acciaio inossidabile A2 | AISI304. Svasatori sottotesta taglienti per una perfetta finitura superficiale sull'elemento ligneo.



CARATTERISTICHE

FOCUS	punta autoforante con alette di protezione
TESTA	svasata con ribs sottotesta
DIAMETRO	da 4,8 a 6,3 mm
LUNGHEZZA	da 45 a 120 mm



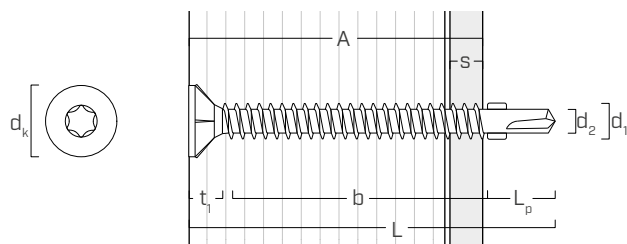
MATERIALE

Acciaio inossidabile A2 | AISI304.

CAMPI DI IMPIEGO

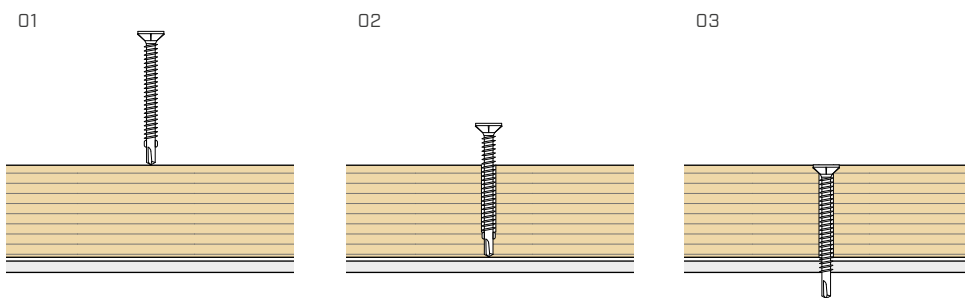
Utilizzo all'esterno in ambienti aggressivi. Idoneo per classi di servizio 1-2-3. Fissaggio diretto e senza preforo di elementi in legno a sottostrutture in acciaio (spessore massimo 6,0 mm) o in alluminio (spessore massimo 8,0 mm).

GEOMETRIA



Diametro nominale	d_1	[mm]	4,8	5,5	6,3
Diametro testa	d_k	[mm]	9,25	10,50	10,50
Diametro nocciolo	d_2	[mm]	3,50	4,15	4,80
Spessore testa	t_1	[mm]	4,25	4,85	4,50
Lunghezza punta	L_p	[mm]	10,25	10,00	12,00

INSTALLAZIONE



Avvitatura consigliata:
 ≈ 1000 - 1500 rpm (piastra in acciaio)
 ≈ 600 - 1000 rpm (piastra in alluminio)

CODICI E DIMENSIONI

d_1	CODICE	L	b	A	s_1	s_2	pz.
[mm]		[mm]	[mm]	[mm]	[mm]	[mm]	
4,8	SBSA24845	45	31	30	1 ÷ 3	2 ÷ 3	200
TX 25							
5,5	SBSA25555	55	39	37	2 ÷ 5	3 ÷ 5	200
TX 25							

d_1	CODICE	L	b	A	s_1	s_2	pz.
[mm]		[mm]	[mm]	[mm]	[mm]	[mm]	
6,3	SBSA26370	70	53	49	3 ÷ 6	4 ÷ 8	100
TX 30	SBSA263120	120	103	99	3 ÷ 6	4 ÷ 8	100

s_1 spessore piastra acciaio S235/St37
 s_2 spessore piastra alluminio



AMBIENTE ESTERNO

Ideale per utilizzo in ambienti esterni o aggressivi grazie all'acciaio inossidabile A2 | AISI304.