

# KKK AISI410



410  
AISI

## VITE AUTOFORANTE LEGNO-LEGNO | LEGNO-ALLUMINIO

### LEGNO-ALLUMINIO

Punta autoforante legno-metallo con speciale geometria a sfiato. Ideale per il fissaggio di tavole in legno o in WPC a sottostrutture in alluminio.

### LEGNO-LEGNO

Ideale anche per il fissaggio di tavole in legno o in WPC a sottostrutture sottili in legno realizzate anch'esse con tavole lignee. Acciaio inossidabile AISI410.

### METALLO-ALLUMINIO

Versione con lunghezza ridotta ideale per il fissaggio di clip, piastre e angolari a sottostrutture in alluminio. Possibilità di fissaggio dei sormonti alluminio-alluminio.



## CARATTERISTICHE

FOCUS	autoforante legno-alluminio
TESTA	cilindrica a scomparsa
DIAMETRO	4,0   5,0 mm
LUNGHEZZA	da 20 a 50 mm



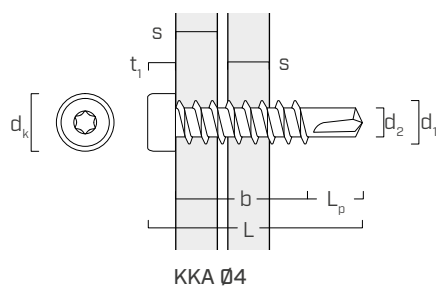
## MATERIALE

Acciaio inossidabile martensitico AISI410.

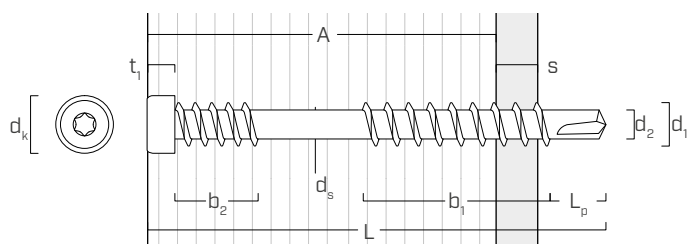
## CAMPI DI IMPIEGO

Utilizzo all'esterno. Tavole in legno con densità < 880 kg/m<sup>3</sup> su alluminio di spessore < 3,2 mm (senza preforo). Idoneo per classi di servizio 1-2-3.

## GEOMETRIA




KKA Ø4




KKA Ø5

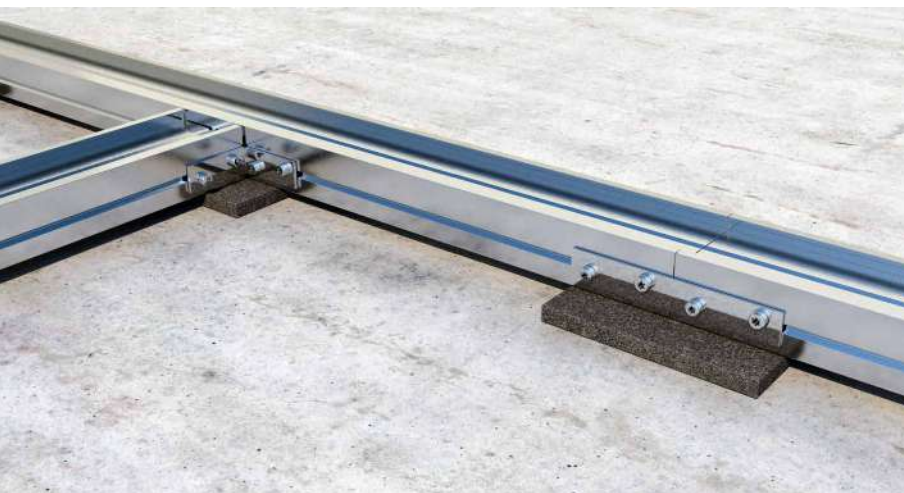
Diametro nominale	$d_1$	[mm]	4	5
Diametro testa	$d_k$	[mm]	6,30	6,80
Diametro nocciolo	$d_2$	[mm]	2,80	3,50
Diametro gambo	$d_s$	[mm]	-	4,35
Spessore testa	$t_1$	[mm]	3,10	3,35
Lunghezza punta	$L_p$	[mm]	5,50	6,50

## CODICI E DIMENSIONI

	$d_1$	CODICE	L	$b_1$	$b_2$	A	s	pz.
	[mm]		[mm]	[mm]	[mm]	[mm]	[mm]	
4								
TX 20	KKA420	20	11,4	-	-	1÷2,5	200	

	$d_1$	CODICE	L	$b_1$	$b_2$	A	s	pz.
	[mm]		[mm]	[mm]	[mm]	[mm]	[mm]	
5								
TX 25	KKA540	40	15,5	11	29	2÷3	100	
	KKA550	50	20,5	11	39	2÷3	100	

s spessore piastra acciaio S235/St37  
s spessore piastra alluminio



## ALU TERRACE

Ideale per il fissaggio di tavole in legno o WPC, clip o angolari a sottostrutture in alluminio.

## VITE AUTOFORANTE PER ALLUMINIO

### ALLUMINIO

Punta autoforante per metallo con speciale geometria a sfiato. Ideale per il fissaggio di clip a sottostrutture in alluminio.

### RIVESTIMENTO COLOR

Rivestimento anticorrosivo nero per utilizzo all'esterno in classe di servizio 3. Effetto a scomparsa su sottostrutture e clip di colore scuro.

### METALLO-ALLUMINIO

Versione con lunghezza ridotta ideale per il fissaggio di clip, piastre e angolari a sottostrutture in acciaio o alluminio. Possibilità di fissaggio dei sormonti metallo-metallo.



## CARATTERISTICHE

FOCUS	autoforante alluminio
TESTA	cilindrica a scomparsa
DIAMETRO	4,0 e 5,0 mm
LUNGHEZZA	da 20 a 40 mm



## MATERIALE

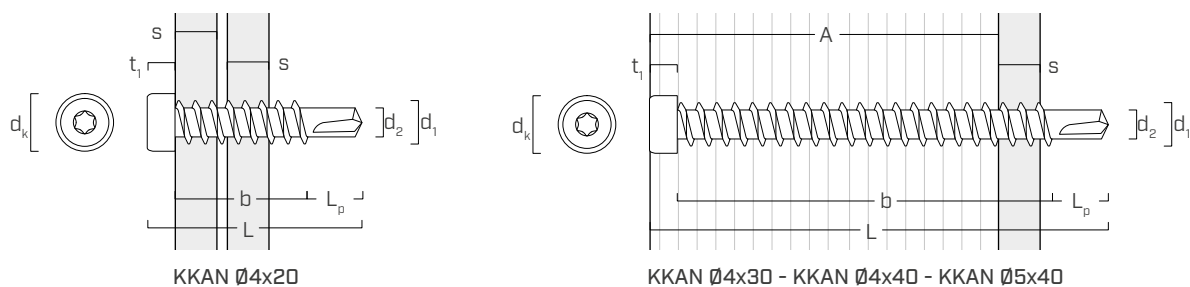
Acciaio al carbonio con rivestimento anticorrosivo organico colorato.

## CAMPI DI IMPIEGO

Utilizzo all'esterno. Alluminio di spessore < 3,2 mm (senza preforo). Idoneo per classi di servizio 1-2-3.



## GEOMETRIA



Diametro nominale	$d_1$	[mm]	4	5
Diametro testa	$d_k$	[mm]	6,30	6,80
Diametro nocciolo	$d_2$	[mm]	2,80	3,50
Spessore testa	$t_1$	[mm]	3,10	3,35
Lunghezza punta	$L_p$	[mm]	5,50	6,50

## CODICI E DIMENSIONI



$d_1$	CODICE	L	b	A	s	pz.
[mm]		[mm]	[mm]	[mm]	[mm]	
4 TX 20	KKAN420	20	10	-	2÷3	200
	KKAN430	30	20	22	2÷3	200
	KKAN440	40	30	32	2÷3	200
5 TX 25	KKAN540	40	29	29	2÷3	200

- s spessore piastra acciaio S235/St37  
 s spessore piastra alluminio



### TVM COLOR

Ideale per il fissaggio di clip standard Rothoblaas (TVMN) su alluminio. Inserto lungo incluso nella confezione.