

CONSTRUCTION SEALING

JOINT EPDM COMPRESSIBLE POUR DONNER DES JOINTS RÉGULIERS

PRATIQUE

Application possible en chantier ou pendant la préfabrication pour le scellage de joints bois-bois.

STABLE

Grâce au mélange en solide EPDM, il résiste dans le temps. Il résiste aux attaques chimiques.

COMPOSITION

EPDM compact extrudé



DONNÉES TECHNIQUES

Propriété	norme	valeur	conversion USC
Densité	-	0,48 g/cm ³	0.28 oz/in ³
Déformation à la compression 22h +23 °C	EN ISO 815	< 25%	-
Déformation à la compression 22h +40 °C	EN ISO 815	< 35%	-
Résistance thermique	-	-35 / +100 °C	-31 / +212 °F
Température de stockage ⁽¹⁾	-	+5 / +25 °C	+41 / +77 °F
Présence de solvants	-	non	-

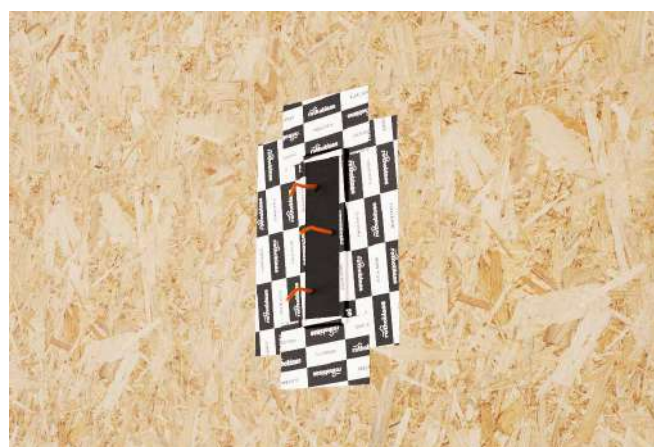
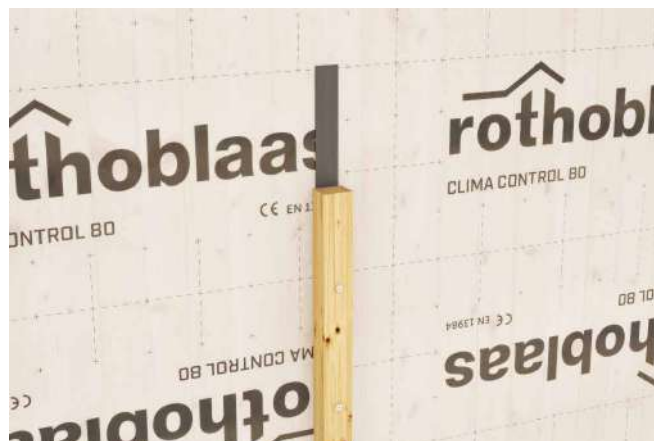
⁽¹⁾Stocker le produit dans un lieu sec et abrité.

Classification des déchets (2014/955/EU) : 17 02 03.

CODES ET DIMENSIONS

CODE	B	s	L	B	s	L	
	[mm]	[mm]	[m]	[in]	[mil]	[ft]	
CONSTRU4625	46	3	25	1.8	118	82	3

■ DOMAINES D'APPLICATION



■ PRODUITS CONNEXES



DOUBLE BAND
page 62



MS SEAL
page 120



HAMMER STAPLER 47
page 330



RÉSISTANCE TESTÉE

Dans le projet expérimental de Rothoblaas sur la protection au feu, il a été testé pour obtenir une valeur EI.

RÉDUCTION DU BRUIT

Les performances acoustiques ont été testées dans le cadre du Flanksound Project de Rothoblaas : en l'utilisant comme joint mural, on obtient jusqu'à 3 dB de réduction du bruit.