

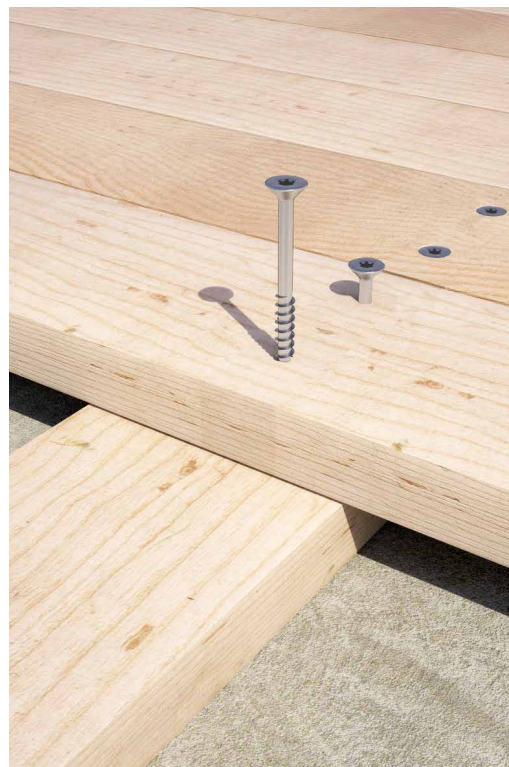
# SCA-HT

## VIS À TÊTE FRAISÉE

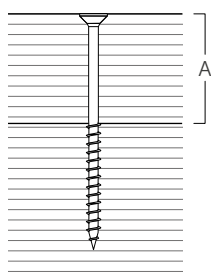
- La géométrie est simple et optimisée pour de bonnes performances à un coût réduit
- Sous-tête lisse idéale pour fixation de clips et charnières en acier inoxydable
- Utilisation en extérieur dans des milieux agressifs. Convient pour les classes de service 1-2-3
- Applications sur lames en bois avec densité < 470 kg/m<sup>3</sup> (sans pré-perçage) et < 570 kg/m<sup>3</sup> (avec pré-perçage)

**MATÉRIAU** : acier inoxydable austénitique A2 | AISI304

**A2**  
AISI 304



**A** épaisseur maximum à fixer



d <sub>1</sub> [mm]	d <sub>k</sub> [mm]	CODE	L [mm]	b [mm]	A [mm]	pcs.
4 TX 20	8,00	SCA440H	40	24	16	200
		SCA450H	50	30	20	200
4,5 TX 20	9,00	SCA4550H	50	30	20	200
		SCA4560H	60	36	24	200
5 TX 25	10,00	SCA550H	50	30	20	200
		SCA560H	60	36	24	200
		SCA570H	70	42	28	200
		SCA580H	80	48	32	100

# SCA-HT BUCKET

## VIS EN SEAU 1000

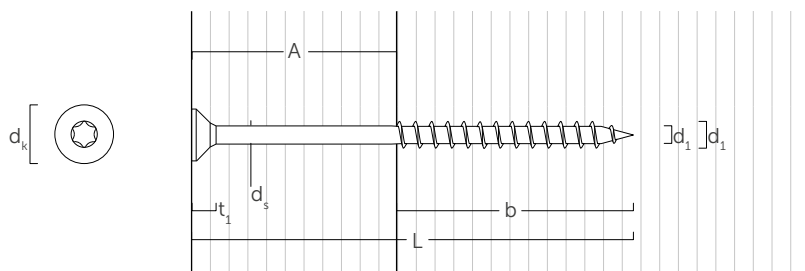
- Version pratique de 1000 pièces par seau
- Emballage qui garantit la durabilité également en cas de pluie
- Boîte en plastique PET, durable, résistante aux chocs et réutilisable

**A2**  
AISI 304



d <sub>1</sub> [mm]	d <sub>k</sub> [mm]	CODE	L [mm]	b [mm]	A [mm]	pcs.
5 TX 25	10,00	SCABUC560H	60	36	24	1000
		SCABUC570H	70	42	28	1000

## GÉOMÉTRIE



diamètre nominal	$d_1$	[mm]	4	4,5	5
diamètre tête	$d_k$	[mm]	8,00	9,00	10,00
diamètre noyau	$d_2$	[mm]	2,55	2,80	3,40
diamètre tige	$d_s$	[mm]	2,75	3,15	3,65
épaisseur tête	$t_1$	[mm]	3,80	4,25	4,65
diamètre pré-perçage <sup>(1)</sup>	$d_v$	[mm]	2,50	3,00	3,00

<sup>(1)</sup>Pour les matériaux à densité élevée, il est conseillé d'effectuer un pré-perçage en fonction de l'espèce de bois.