

CONSTRUCTION SEALING

GUARNIZIONE SIGILLANTE COMPRIMIBILE PER GIUNTI REGOLARI

PRATICO

Possibilità di applicazione in cantiere o durante la prefabbricazione per la sigillatura di giunzioni legno-legno.

STABILE

Grazie alla mescola in solido EPDM, resiste nel tempo. Non teme attacchi chimici.

COMPOSIZIONE

EPDM compatto estruso



DATI TECNICI

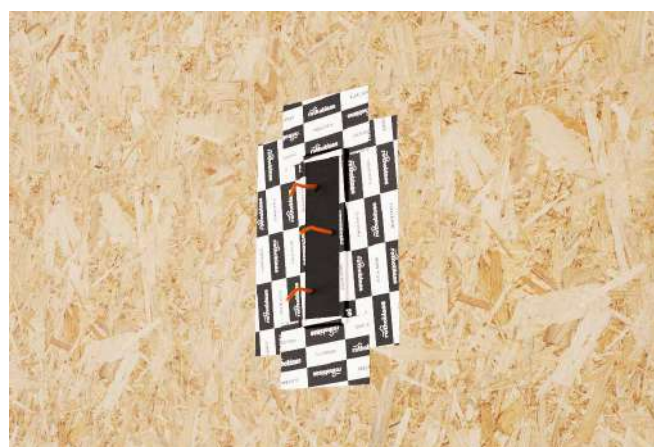
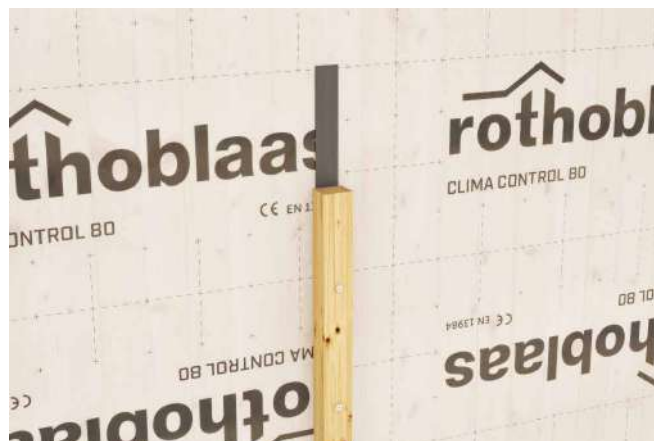
Proprietà	normativa	valore	conversione USC
Densità	-	0,48 g/cm ³	0.28 oz/in ³
Deformazione alla compressione 22h +23 °C	EN ISO 815	< 25%	-
Deformazione alla compressione 22h +40 °C	EN ISO 815	< 35%	-
Resistenza termica	-	-35 / +100 °C	-31 / +212 °F
Temperatura di stoccaggio ⁽¹⁾	-	+5 / +25 °C	+41 / +77 °F
Presenza solventi	-	no	-

⁽¹⁾Stoccare il prodotto in un luogo asciutto e al coperto.
Classificazione del rifiuto (2014/955/EU): 17 02 03.

CODICI E DIMENSIONI

CODICE	B	s	L	B	s	L	
	[mm]	[mm]	[m]	[in]	[mil]	[ft]	
CONSTRU4625	46	3	25	1.8	118	82	3

CAMPI APPLICATIVI



PRODOTTI CORRELATI



DOUBLE BAND
pag. 62



MS SEAL
pag. 120



HAMMER STAPLER 47
pag. 330



RESISTENZA TESTATA

Nel progetto sperimentale di Rothoblaas sulla protezione al fuoco è stato testato per ottenere un valore EI.

ABBATTIMENTO ACUSTICO

Le prestazioni acustiche sono state testate nel Flanksound Project di Rothoblaas: utilizzando come guarnizione in parete si ottengono fino a 3 dB di abbattimento acustico.