

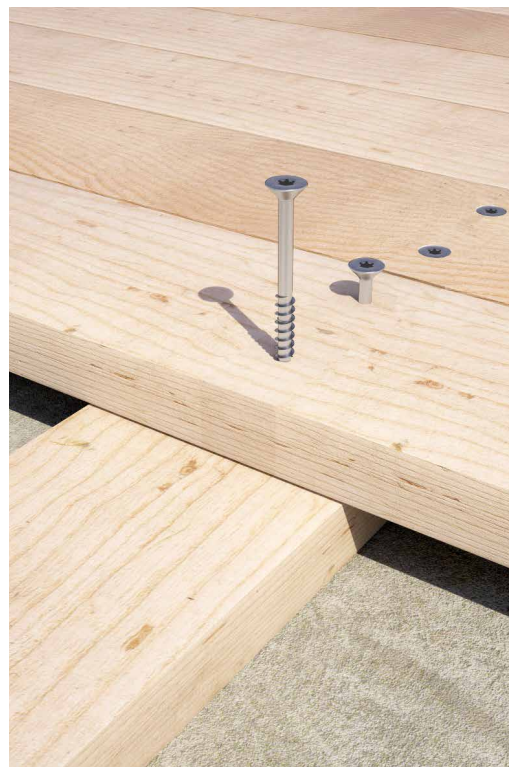
# SCA-HT

## VITE TESTA SVASATA

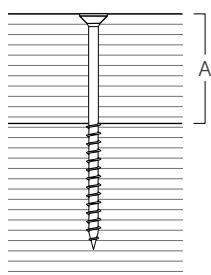
- Geometria semplice, ottimizzata per una buona prestazione ad un costo contenuto
- Sottotesta liscio ideale per fissaggio di clip e cerniere in acciaio inossidabile
- Utilizzo all'esterno in ambienti aggressivi. Idonea per classi di servizio 1-2-3
- Applicazioni su tavole in legno con densità < 470 kg/m<sup>3</sup> (senza preforo) e < 570 kg/m<sup>3</sup> (con preforo)

**MATERIALE:** acciaio inossidabile austenitico A2 | AISI304

**A2**  
AISI 304



A spessore massimo fissabile



d <sub>1</sub> [mm]	d <sub>k</sub> [mm]	CODICE	L [mm]	b [mm]	A [mm]	pz.
4 TX 20	8,00	SCA440H	40	24	16	200
		SCA450H	50	30	20	200
4,5 TX 20	9,00	SCA4550H	50	30	20	200
		SCA4560H	60	36	24	200
5 TX 25	10,00	SCA550H	50	30	20	200
		SCA560H	60	36	24	200
		SCA570H	70	42	28	200
		SCA580H	80	48	32	100

# SCA-HT BUCKET

## VITI IN SECCHIELLO 1000

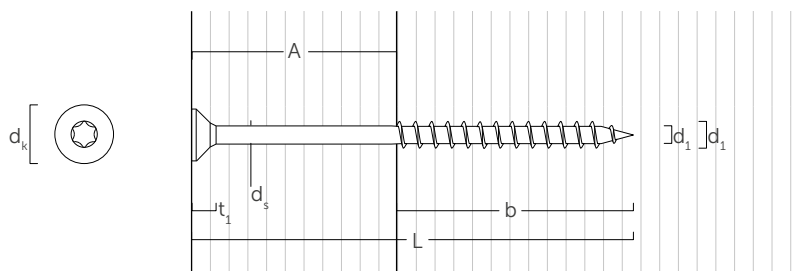
- Versione pratica da 1000 pezzi a confezione
- Confezione che garantisce la durabilità anche in condizioni di pioggia
- Scatola in plastica PET, durevole, resistente agli urti e riutilizzabile

**A2**  
AISI 304



d <sub>1</sub> [mm]	d <sub>k</sub> [mm]	CODICE	L [mm]	b [mm]	A [mm]	pz.
5 TX 25	10,00	SCABUC560H	60	36	24	1000
		SCABUC570H	70	42	28	1000

## GEOMETRIA



diametro nominale	$d_1$	[mm]	4	4,5	5
diametro testa	$d_k$	[mm]	8,00	9,00	10,00
diametro nocciolo	$d_2$	[mm]	2,55	2,80	3,40
diametro gambo	$d_s$	[mm]	2,75	3,15	3,65
spessore testa	$t_1$	[mm]	3,80	4,25	4,65
diametro preforo <sup>(1)</sup>	$d_v$	[mm]	2,50	3,00	3,00

<sup>(1)</sup>Sui materiali di densità elevata si consiglia di preforare in funzione della specie legnosa.