

C4 EVO COATING



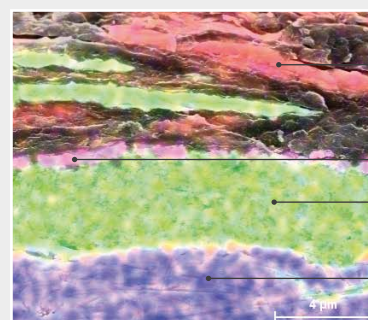
Einige Umgebungsbedingungen gefallen Baubeschlägen gar nicht. Aber es gibt auch fortschrittliche Befestigungen, die sich davon nicht beeindrucken lassen.

Testen Sie die Holzbauschrauben mit **C4 EVO** Beschichtung. Dank dieser Behandlung sind sie für extreme Bedingungen geeignet: Sie sind korrosionsbeständig und behalten gleichzeitig die mechanische Festigkeit von Kohlenstoffstahl.

C4
EVO
COATING

C4 EVO ist eine Mehrlagenbeschichtung, bestehend aus:

- Einer äußeren, etwa 15-20 µm dünnen Funktionsschicht mit Epoxidmatrix und Aluminiumflakes, die der Beschichtung optimale Beständigkeit gegen mechanische und thermische Beanspruchungen verleiht. Die Aluminiumflakes dienen bei Bedarf als kathodisches Operelement für das Grundmetall der Schraube.
- Einer zentralen Adhäsionsschicht für die äußere Funktionsschicht.
- Einer inneren, etwa 4 µm Mikrometer dünnen Zinkschicht als zusätzlicher Korrosionsschutz.



Aluminium
Organic matrix
Cohesion layer
Zn - Zinc
Fe - Carbon Steel

C4 EVO
COATING

SCREW
BODY