

KWP A2 | AISI305



A2
AISI 305

VIS À TÊTE CYLINDRIQUE POUR LAMES WPC

LAMES WPC

Géométrie spéciale conçue pour la fixation, y compris sans pré-perçage, de lames en WPC (Wood Plastic Composite) sur la sous-structure en bois ou WPC.

TRIPLE FILET

La combinaison des deux filets sous tête entraîne un phénomène d'élimination des fibres du WPC. Capacité exceptionnelle de pénétration dans le WPC, même sans pré-perçage.

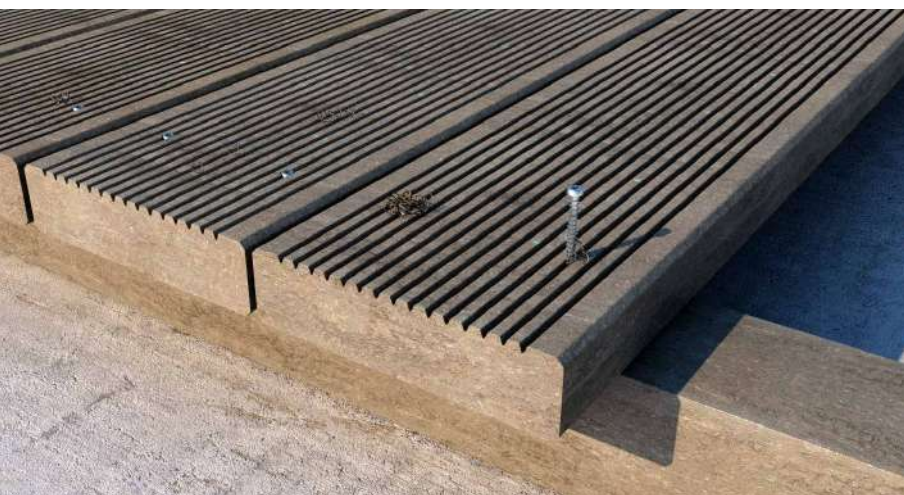
EFFET VOLCAN

L'élimination des fibres plastiques du WPC garantit une finition très soignée sur la planche. Tête conique de petites dimensions pour garantir un effet escamotable dans le WPC.



CARACTÉRISTIQUES

| | |
|------------------------|--|
| UTILISATION PRINCIPALE | élimination des copeaux des lames en WPC |
| TÊTE | cylindrique escamotable |
| DIAMÈTRE | 5,0 mm |
| LONGUEUR | de 60 à 70 mm |



MATÉRIAU

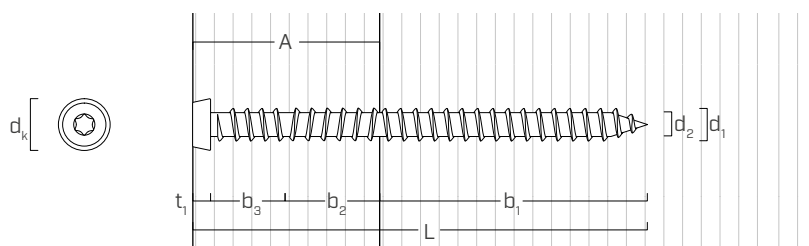
Acier inoxydable austénitique A2 | AISI305.

DOMAINES D'UTILISATION

Utilisation en extérieur dans des milieux très agressifs.

Lames en WPC (sans pré-perçage). Lames en bois de densité < 780 kg/m³ (sans pré-perçage) et < 880 kg/m³ (avec pré-perçage). Convient pour les classes de service 1-2-3.

GÉOMÉTRIE



| Diamètre nominal | d_1 | [mm] | 5 |
|----------------------|-------|------|------|
| Diamètre tête | d_k | [mm] | 6,75 |
| Diamètre noyau | d_2 | [mm] | 3,30 |
| Épaisseur tête | t_1 | [mm] | 2,30 |
| Diamètre pré-perçage | d_v | [mm] | 3,00 |

CODES ET DIMENSIONS

| d_1 | CODE | L | b_1 | b_2 | b_3 | A | pcs. |
|-------|--------|------|-------|-------|-------|------|------|
| [mm] | | [mm] | [mm] | [mm] | [mm] | [mm] | |
| 5 | KWP560 | 60 | 36 | 15 | 6,5 | 25 | 200 |
| TX 20 | KWP570 | 70 | 46 | 15 | 6,5 | 25 | 100 |



WOOD PLASTIC COMPOSITE (WPC)

Convient pour la fixation, y compris sans pré-perçage, de lames WPC, pleines ou percées.