

# EXPAND BAND

## FITA SELANTE AUTO-EXPANSIVA

D  
DIN 18542  
BG 1

### EXPANSÃO ELÁSTICA PERMANENTE

A auto-expansão da fita permanece elástica e inalterada ao longo do tempo, assegurando proteção contra a água, o pó e o vento.

### SEGURANÇA

A espuma poliuretânica modificada passou nos testes mais rigorosos sobre emissões de substâncias nocivas, garantindo uma colocação segura, mesmo em ambientes interiores.

## COMPOSIÇÃO

### EXPAND BAND

espuma poliuretânica elástica com aditivos

camada de separação  
papel siliconado


### EXPAND BAND EVO

espuma poliuretânica elástica com aditivos com película especial



## CÓDIGOS E DIMENSÕES

### EXPAND BAND

CÓDIGO	B			s			L			
	[mm]	[mm]	[mm]	[mm]	[mm]	[mm]	[mm]	[mm]		
EXPAND1014	10	1	4	13	0.4	39	157	43	48	
EXPAND1514	15	1	4	13	0.6	39	157	43	32	
EXPAND1549	15	4	9	8	0.6	157	354	26	32	
EXPAND15615	15	6	15	6	0.6	236	591	20	32	
EXPAND20920	20	9	20	4	0.8	354	787	13	24	
EXPAND40615	40	6	15	8	1.6	236	591	26	12	
EXPAND60615	60	6	15	8	2.4	236	591	26	8	

### EXPAND BAND EVO

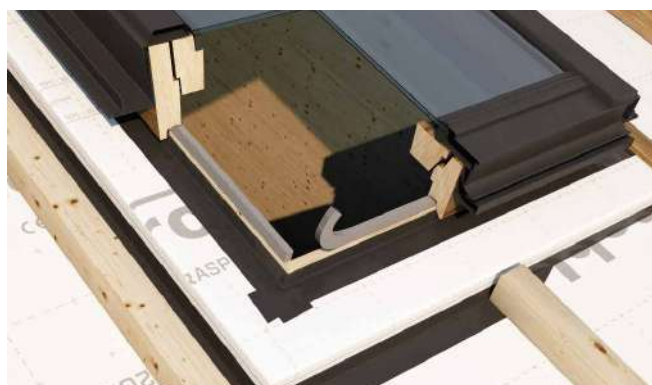
CÓDIGO	B			s			L			
	[mm]	[mm]	[mm]	[mm]	[mm]	[mm]	[mm]	[mm]		
EXPANDEVO1014	10	1	4	20	0.4	39	157	66	48	

## DADOS TÉCNICOS

Propriedades	normativa	valores	conversão USC
Classificação	DIN 18542	BG 1	-
Estanquidade ao ar	EN 12114	$\alpha \leq 1,0 \text{ m}^3/(\text{h}\cdot\text{m}\cdot(\text{daPa})^n)$	-
Estanquidade à chuva forte	EN 1027	$\geq 750 \text{ Pa}$	-
Resistência aos raios UV e às intempéries	DIN 18542	em conformidade com a classe BG 1	-
Compatibilidade com outros materiais de construção	DIN 18542	em conformidade com a classe BG 1	-
Transmissão do vapor de água (Sd)	EN ISO 12572	$< 0,5 \text{ m}$	-
Reação ao fogo	DIN 4102-1	classe B1	-
Condutividade térmica ( $\lambda$ )	EN 12667	$\leq 0,043 \text{ W}/(\text{m}\cdot\text{K})$	$\leq 0.025 \text{ BTU}/\text{h}\cdot\text{ft}\cdot^\circ\text{F}$
Resistência térmica	-	$-30 / +90 \text{ }^\circ\text{C}$	$-22 / +194 \text{ }^\circ\text{F}$
Temperatura de aplicação	-	$\geq +5 \text{ }^\circ\text{C}$	$\geq +41 \text{ }^\circ\text{F}$
Temperatura de armazenagem <sup>(1)</sup>	-	$+1 / +20 \text{ }^\circ\text{C}$	$+33,8 / +68 \text{ }^\circ\text{F}$

<sup>(1)</sup> Conservar o produto num local seco e coberto durante um período máximo de 24 meses.  
Classificação do resíduo (2014/955/EU): 17 02 03.

## CAMPOS DE APLICAÇÃO



## PRODUTOS RELACIONADOS



CUTTER  
pág. 328



WINBAG  
pág. 326



KOMPRI CLAMP  
pág. 329



### VERSÃO EVO

A versão EVO, além de reduzir os desperdícios e os tempos de colocação por não possuir camada de separação, tem uma película especial graças à qual mantém a sua forma sem se autoexpandir, até ser enrolada.

### PACKAGING SEGURO

Fornecida com um invólucro de plástico para evitar a absorção de água e humidade durante a fase de estaleiro, o que poderia causar dilatações indesejadas.