

KWP A2 | AISI305



A2
AISI 305

ШУРУПЫ С ЦИЛИНДРИЧЕСКОЙ ГОЛОВКОЙ ДЛЯ ДОСОК ИЗ ДПК

ДОСКИ ИЗ ДПК

Геометрия специально предназначенная для крепления досок из ДПК (древесно-полимерного композита) к деревянным конструкциям или конструкциям из ДПК, в том числе без предварительного просверливания отверстий.

ТРОЙНАЯ РЕЗЬБА

Сочетание двух различных видов резьбы под головкой способствует удалению волокон ДПК. Исключительное проникновение в ДПК даже без предварительного просверливания отверстий.

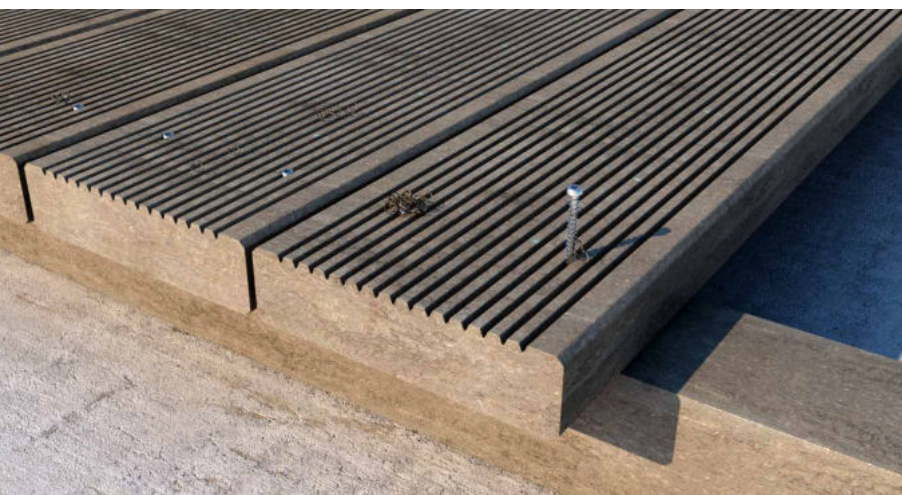
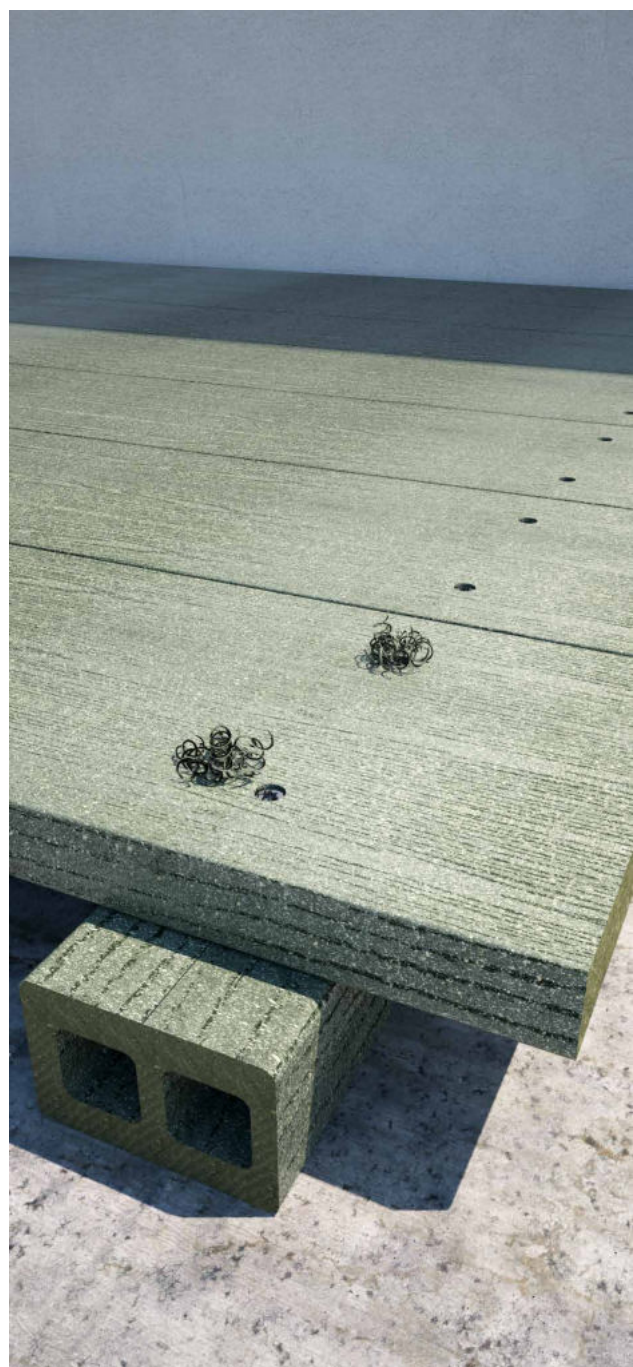
ВУЛКАНИЧЕСКИЙ ЭФФЕКТ

Удаление пластических волокон из ДПК обеспечивает превосходный внешний вид досок. Небольшая коническая головка будет установлена в ДПК заподлицо.



ХАРАКТЕРИСТИКИ

ОСНОВНАЯ	удаление стружки из досок WPC
ГОЛОВКА	цилиндрическая, потайная
ДИАМЕТР	5,0 мм
ДЛИНА	от 60 мм до 70 мм



МАТЕРИАЛ

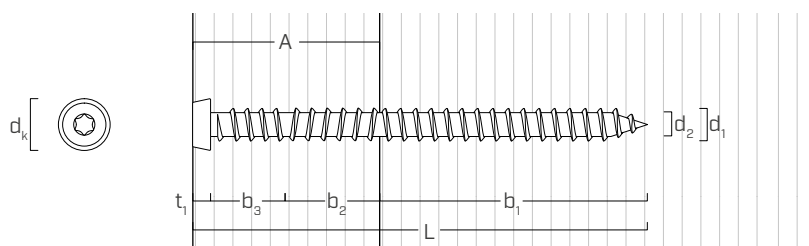
A2 | аустенитная нержавеющая сталь
AISI305.

ОБЛАСТИ ПРИМЕНЕНИЯ

Наружное применение в высоко агрессивной среде.

Доски из WPC (без предварительного просверливания отверстия). Деревянные доски с плотностью < 780 кг/м³ (без предварительного просверливания отверстия) и < 880 кг/м³ (с предварительным просверливанием отверстия). Подходят для классов эксплуатации 1, 2, 3.

ГЕОМЕТРИЯ



Номинальный диаметр	d_1	[мм]	5
Диаметр головки	d_k	[мм]	6,75
Диаметр буравчика	d_2	[мм]	3,30
Толщина головки	t_1	[мм]	2,30
Диаметр предварительно просверленного отверстия	d_v	[мм]	3,00

КОДЫ И РАЗМЕРЫ

d_1 [мм]	КОД	L [мм]	b_1 [мм]	b_2 [мм]	b_3 [мм]	A [мм]	шт.
5	KWP560	60	36	15	6,5	25	200
TX 20	KWP570	70	46	15	6,5	25	100



ДРЕВЕСНО-ПОЛИМЕРНЫЙ КОМПОЗИТ (ДПК)

Идеально подходит для крепления досок из ДПК, цельных и перфорированных, даже без предварительного просверливания отверстий.