

BSS | PPS

SELBSTBOHRENDE SCHRAUBE HOLZ-METALL

- Für die direkte Befestigung, ohne Vorbohren, von Holzelementen an Unterkonstruktionen aus Stahl
- Die Rippen schützen das Schraubengewinde beim Durchzug im Holz, garantieren eine höchst effiziente Gewindeleistung im Metall und eine perfekte Verbindung zwischen Holz und Metall
- Die Ausführung PPS mit Teilgewinde ist dank der gesamten Produktpalette mit Längen bis zu 240 mm ideal zur Befestigung von SIP- und Sandwichplatten auch von großer Stärke
- Gut schneidende Unterkopfräsrippen (ribs) für einen sauberen Kopfabschluss an der Oberfläche des Holzelements
- Spezialbohrspitze mit Ausräumgeometrie für eine ausgezeichnete Bohrleistung sowohl in Aluminium (bis 10 mm Stärke) als auch in Stahl (bis 8 mm Stärke)



MATERIAL: Kohlenstoffstahl, weiß galvanisch verzinkt



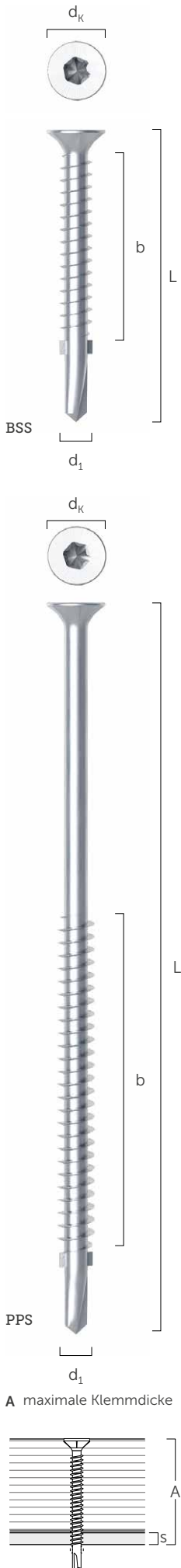
BSS

d ₁ [mm]	d _k [mm]	ART.-NR.	L [mm]	b [mm]	A [mm]	s ₁ [mm]	s ₂ [mm]	Stk.
4,2 TX 20	8,00	BSS4232	32	19	17	1 ÷ 3	2 ÷ 4	500
		BSS4238	38	25	23	1 ÷ 3	2 ÷ 4	500
4,8 TX 25	9,25	BSS4838	38	23	21	2 ÷ 4	3 ÷ 5	200
		BSS4845	45	30	28	2 ÷ 4	3 ÷ 5	200
5,5 TX 30	10,50	BSS5545	45	29	26	3 ÷ 5	4 ÷ 6	200
		BSS5550	50	34	31	3 ÷ 5	4 ÷ 6	200
6,3 TX 30	12,00	BSS6360	60	40	36	4 ÷ 6	6 ÷ 8	100
		BSS6370	70	50	46	4 ÷ 6	6 ÷ 8	100
		BSS6385	85	65	61	4 ÷ 6	6 ÷ 8	100
		BSS63100	100	80	76	4 ÷ 6	6 ÷ 8	100

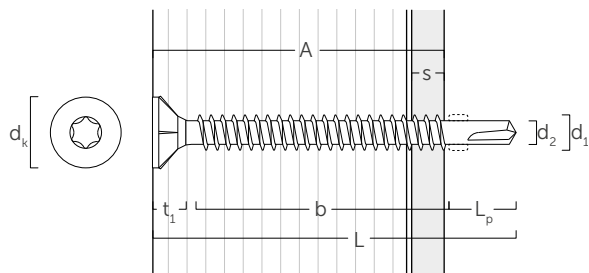
PPS

d ₁ [mm]	d _k [mm]	ART.-NR.	L [mm]	b [mm]	A [mm]	s ₁ [mm]	s ₂ [mm]	Stk.
6,3 TX 30	12,50	PPS63125	125	60	96	6 ÷ 8	8 ÷ 10	100
		PPS63145	145	60	116	6 ÷ 8	8 ÷ 10	100
		PPS63165	165	60	136	6 ÷ 8	8 ÷ 10	100
		SPP63180	180	60	151	6 ÷ 8	8 ÷ 10	100
		SPP63200	200	60	171	6 ÷ 8	8 ÷ 10	100
		SPP63220	220	60	191	6 ÷ 8	8 ÷ 10	100
		SPP63240	240	60	211	6 ÷ 8	8 ÷ 10	100

s₁ Stärke der Stahlplatte S235 / St37
s₂ Stärke der Aluminiumplatte

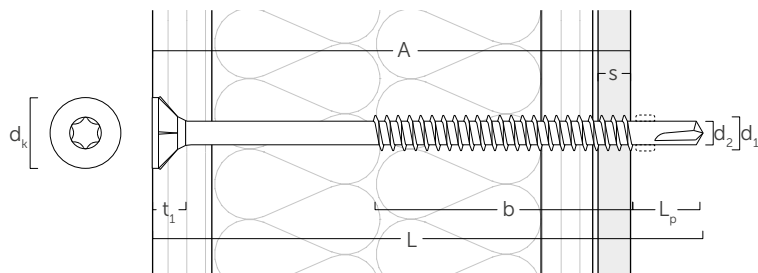


GEOMETRIE | BSS



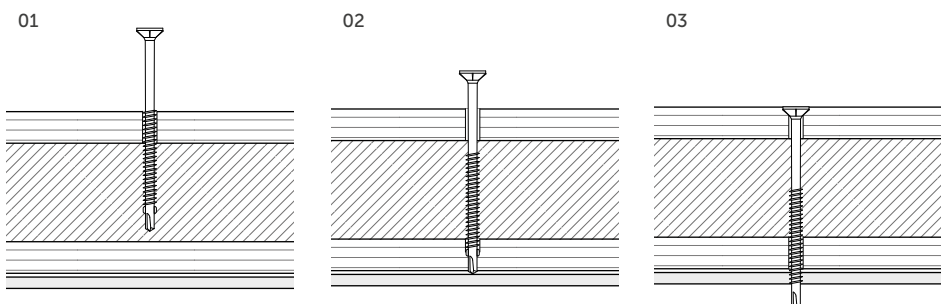
Neendurchmesser	d_1	[mm]	4,2	4,8	5,5	6,3
Kopfdurchmesser	d_k	[mm]	8,0	9,3	10,5	12,0
Kerndurchmesser	d_2	[mm]	3,30	3,50	4,15	4,85
Kopfstärke	t_1	[mm]	3,5	4,2	4,8	5,30
Länge der Spitze	L_p	[mm]	10,0	10,5	11,5	15,0

GEOMETRIE | PPS



Neendurchmesser	d_1	[mm]	6,3
Kopfdurchmesser	d_k	[mm]	12,5
Kerndurchmesser	d_2	[mm]	4,85
Kopfstärke	t_1	[mm]	5,30
Länge der Spitze	L_p	[mm]	20,0

MONTAGE



Empfohlenes Einschrauben:
 ≈ 1000 - 1500 rpm (Stahlplatte)
 ≈ 600 - 1000 rpm (Aluminiumplatte)