

SILENT FLOOR EVO

LÁMINA BAJO SOLADO RESILIENTE DE ALTO RENDIMIENTO EN POLÍMEROS RECICLADOS

CERTIFICADO

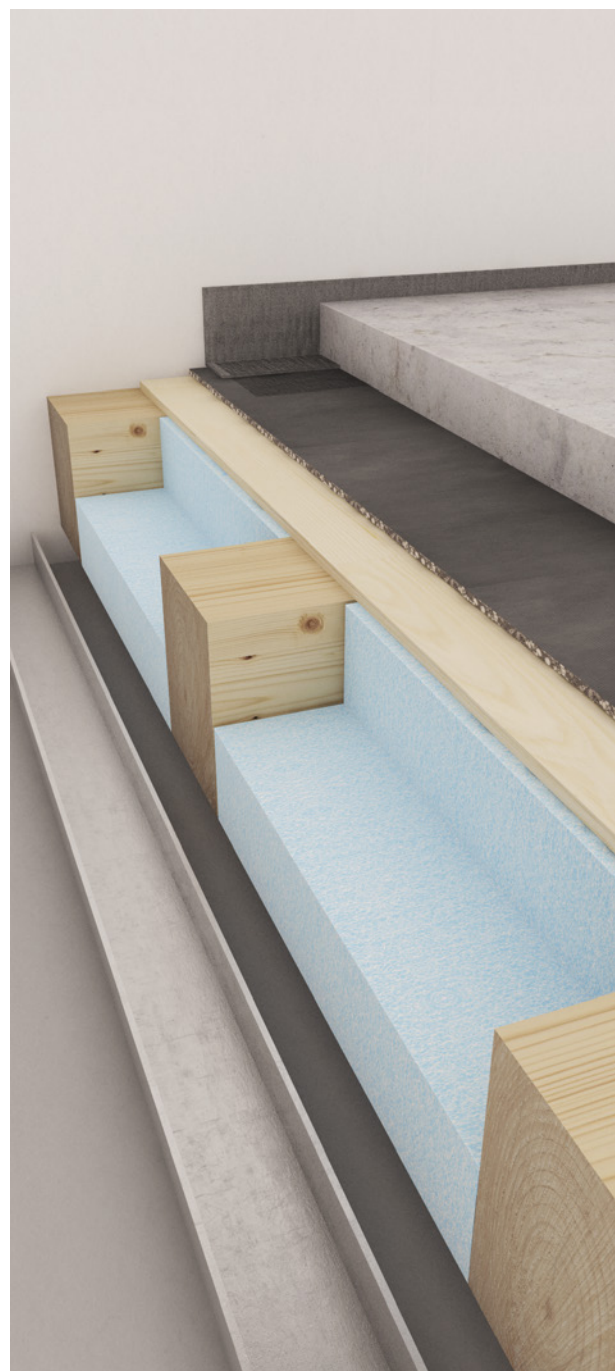
La eficacia del producto ha sido aprobada en los laboratorios del Centro de investigación industrial de la Universidad de Bolonia.

ALTO RENDIMIENTO

La especial mezcla ofrece una excelente elasticidad obteniendo valores de atenuación superiores a los 30 dB.

SOSTENIBILIDAD

Gracias al elevado porcentaje de poliuretano reciclado que contiene, el producto cumple con los estándares habituales de cuidado del medio ambiente.



CÓDIGOS Y DIMENSIONES

CÓDIGO	g/m ²	H x L [m]	s [mm]	A [m ²]	un. / b
SILENTFLOORE	1100	1,5 x 10	10,0	15	6



< DURADERO

El poliuretano es un polímero noble que mantiene la elasticidad a lo largo del tiempo sin mostrar deformaciones ni variaciones de sus prestaciones.

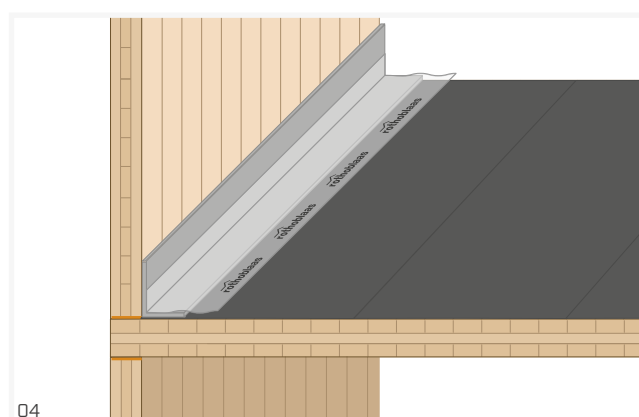
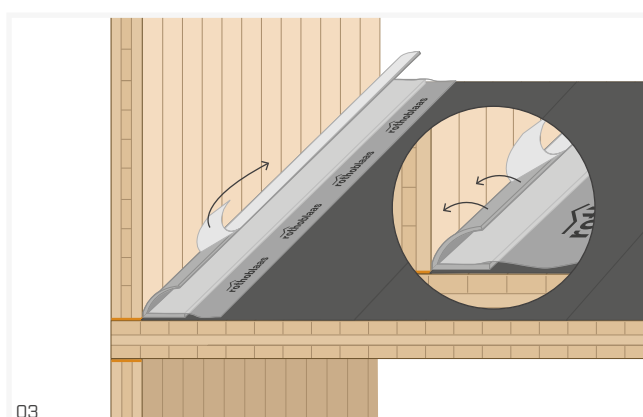
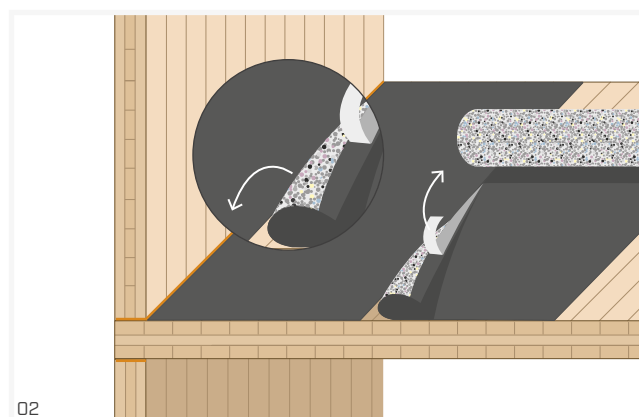
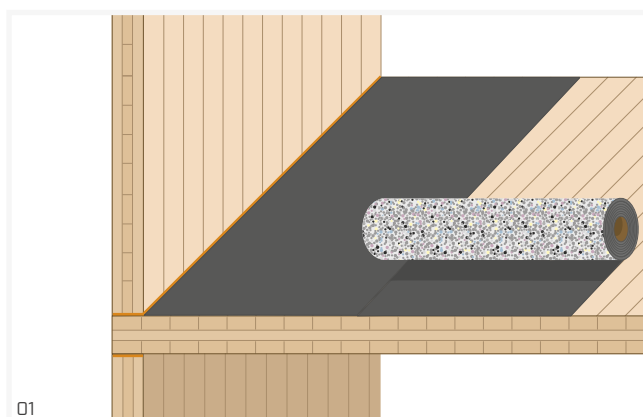
MATERIAL

Membrana impermeable acoplada a un componente resiliente obtenido del reciclado de látex y gomaespuma. No contiene sustancias nocivas.

DATOS TÉCNICOS

Propiedad	Normativa	Valor
Espesor	IM/AL 2014	10 mm
Masa superficial	IM/AL 2014	1,1 kg/m ²
Rigidez dinámica aparente s't	ISO 29052-1	11 MN/m ³
Rigidez dinámica s'	ISO 29052-1	11 MN/m ³
Resistividad al flujo de aire r	ISO 29053	< 10 kPas/m ²
Valoración teórica del nivel de atenuación de las pisadas ΔL_w ⁽¹⁾	ISO 12354-2	33,5 dB
Frecuencia de resonancia del sistema f_0 ⁽¹⁾	ISO 12354-2	47,5 Hz
Creep (1,50 kPa)	EN 1606	≤ 0,7 mm
Compresibilidad	EN 12431	≤ 2 mm
Esfuerzo deformación por compresión	ISO 3386/1	17 kPa
Elongación a la rotura	ISO 1798	40 %
Conductividad térmica (λ)	ISO 8302	0,035 W/mK
Propiedad de transmisión de vapor de agua (Sd)	EN 12086	> 100 m
Resistencia térmica R	ISO 6946	0,46 m ² K/W

INDICACIONES PARA LA COLOCACIÓN



NOTAS:

⁽¹⁾ Se considera una condición de carga con $m' = 125 \text{ kg/m}^2$. Para diferentes configuraciones de carga, consulte la tabla de la pág. 131