

TPP

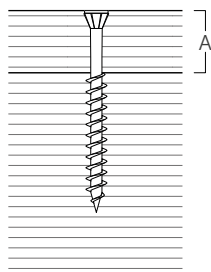
TORNILLO DE CABEZA PEQUEÑA

- La cabeza reducida con ángulo de 60° asegura un óptimo efecto de ocultamiento y una fácil introducción, también en madera de poco espesor, sin provocar resquebrajaduras
- Ideal para usar en las juntas para la fijación de machimbre o de elementos de pequeño tamaño
- Tornillo de acero al carbono con zincado galvanizado blanco



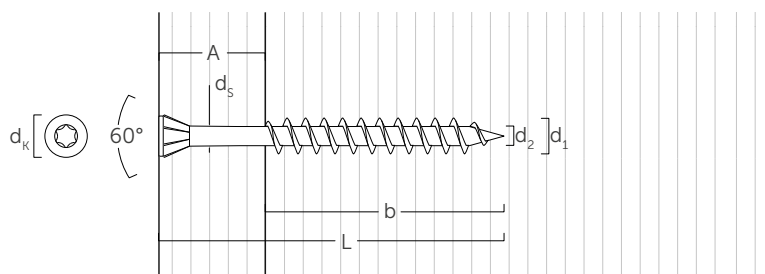
MATERIAL: acero al carbono con zincado galvanizado blanco

A espesor máximo fijable



d_1 [mm]	d_k [mm]	CÓDIGO	L [mm]	b [mm]	A [mm]	unid.
3,5 TX 10	5,75	TPP3530	30	20	10	500
		TPP3540	40	26	14	500
		TPP3550	50	34	16	500
		TPP3560	60	40	20	500

GEOMETRÍA



diámetro nominal	d_1	[mm]	3,5
diámetro cabeza	d_k	[mm]	5,75
diámetro núcleo	d_2	[mm]	2,30
diámetro cuello	d_s	[mm]	2,65
espesor cabeza	t_1	[mm]	4,00
diámetro pre-agujero ⁽¹⁾	d_v	[mm]	2,0

⁽¹⁾ Pre-agujero válido para madera de conífera (softwood).