

CONSTRUCTION SEALING

JUNTA SELANTE COMPRIMÍVEL PARA JUNTAS REGULARES

PRÁTICO

Possibilidade de aplicação em estaleiro ou durante o pré-fabrico para a selagem de juntas madeira-madeira.

ESTÁVEL

Graças à mistura sólida EPDM, é resistente ao longo do tempo. É resistente aos ataques químicos.

COMPOSIÇÃO

EPDM compacto extrudado



DADOS TÉCNICOS

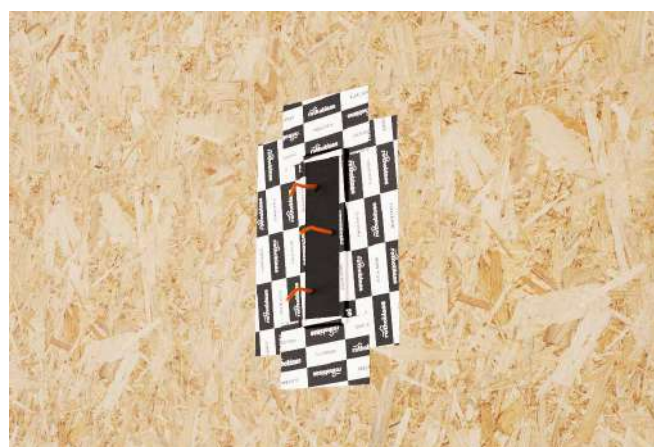
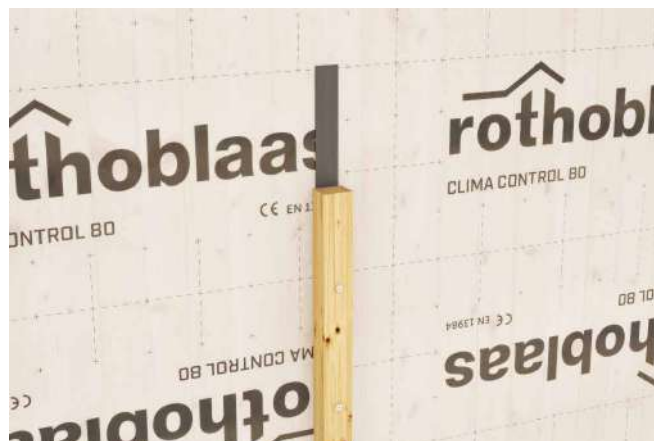
Propriedades	normativa	valores	conversão USC
Densidade	-	0,48 g/cm ³	0.28 oz/in ³
Deformação à compressão 22h +23 °C	EN ISO 815	< 25%	-
Deformação à compressão 22h +40 °C	EN ISO 815	< 35%	-
Resistência térmica	-	-35 / +100 °C	-31 / +212 °F
Temperatura de armazenagem ⁽¹⁾	-	+5 / +25 °C	+41 / +77 °F
Presença de solventes	-	não	-

⁽¹⁾Conservar o produto num local seco e coberto.
Classificação do resíduo (2014/955/EU): 17 02 03.

CÓDIGOS E DIMENSÕES

CÓDIGO	B	s	L	B	s	L	
	[mm]	[mm]	[m]	[in]	[mil]	[ft]	
CONSTRU4625	46	3	25	1.8	118	82	3

CAMPOS DE APLICAÇÃO



PRODUTOS RELACIONADOS



DOUBLE BAND
pág. 62



MS SEAL
pág. 120



HAMMER STAPLER 47
pág. 330



RESISTÊNCIA TESTADA

No projeto experimental de proteção contra incêndios da Rothoblaas, foi testado para obter um valor EI.

ABATIMENTO ACÚSTICO

O desempenho acústico foi testado no Projeto Flanksound da Rothoblaas: utilizando-o como junta de parede, obtém-se até 3 dB de abatimento acústico.