

SILENT WALL MASS

SCHALLDÄMMENDE UND ABDICHTENDE BITUMENMATTE

MASSE

Dank seiner hohen Dichte (6 kg/m²) in einer geringen Stärke ist es möglich, eine hervorragende Reduzierung der Luftschalldämmung zu erzielen.

PRAKTISCH

Mittels der mechanischen Befestigung besteht die Möglichkeit, das Produkt an jeder beliebigen Oberfläche anzubringen, wobei etwaige Unebenheiten ausgeglichen werden.

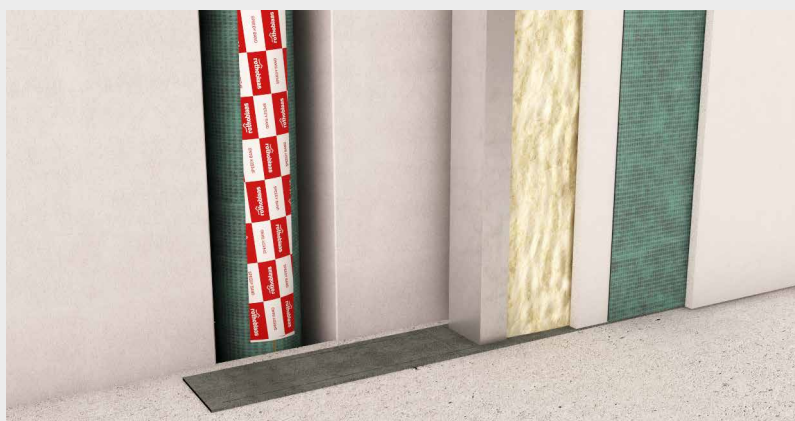
PREIS/LEISTUNG

Optimierte Zusammensetzung der Mischung für ein gutes Preis-Leistungs-Verhältnis.



ART.-NR. UND ABMESSUNGEN

Art.-Nr.	g/m ²	H x L [m]	s [mm]	A [m ²]	Stk. / b
SILENTWALLM	6000	1,2 x 5	4,0	6	30



< VIELSEITIG

Format und Zusammensetzung ermöglichen die Anbringung in allen Situationen, die eine erhöhte Oberflächenmasse erfordern.

MATERIAL

Einlagiges Elastoplastomerbitumen, beidseitig beschichtet mit Polypropylen-Vlies, schadstofffrei

TECHNISCHE DATEN

Eigenschaften	Norm	Wert
Stärke	-	4 mm
Flächengewicht	-	6 kg/m ²
Scheinbare dynamische Steifigkeit s't	-	60 MN/m ³
Theoretische Schätzung des Schalldämmmaßes der einzelnen Bahn	-	24 dB
Kompressionsfähigkeit	EN 12341	≤ 2 mm
Wärmeleitfähigkeit (λ)	-	0,04 W/mK
Wasserdampfdurchlässigkeit (Sd)	-	80 m
Wasserdampfdiffusionswiderstandszahl (μ)	-	20000
Temperaturbeständigkeit	ISO 6946	0,1 m ² K/W

VERLEGUNGSHINWEISE

