

SBS A2 | AISI304



A2
AISI 304

TORNILLO AUTOPERFORANTE MADERA-METAL

TORNILLO BIMETÁLICO

La cabeza y el cuerpo están realizados en acero inoxidable A2 | AISI304 para conseguir altas resistencias a la corrosión. La punta está realizada en acero al carbono para obtener una excelente capacidad de perforación.

PUNTA MADERA-METAL

Especial punta autoperforante con geometría de ventilación para una excelente capacidad de perforación, tanto en aluminio como en acero. Las aletas protegen la rosca del tornillo durante la penetración en la madera.

ACERO INOXIDABLE

Ideal para aplicaciones en el exterior gracias a la cabeza y al cuerpo realizados en acero inoxidable A2 | AISI304. Avellanadores bajo cabeza con alta capacidad de corte para obtener un perfecto acabado superficial sobre el elemento de madera.



CARACTERÍSTICAS

PECULIARIDAD	punta autoperforante con aletas de protección
CABEZA	avellanada con estrías bajo cabeza
DIÁMETRO	de 4,8 mm a 6,3 mm
LONGITUD	de 45 mm a 120 mm



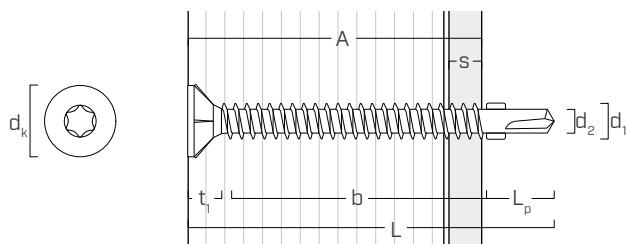
MATERIAL

Acero inoxidable A2 | AISI304.

CAMPOS DE APLICACIÓN

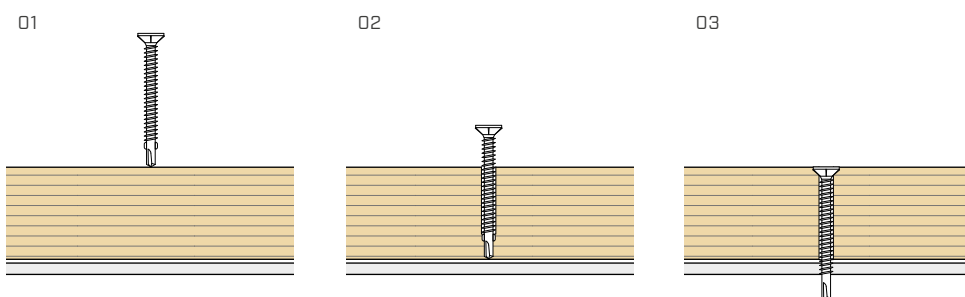
Uso en exteriores en ambientes agresivos. Idóneo para clases de servicio 1-2-3. Fijación directa y sin pre-agujero de elementos de madera a subestructuras de acero (espesor máximo de 6,0 mm) o de aluminio (espesor máximo de 8,0 mm).

GEOMETRÍA



Diámetro nominal	d_1	[mm]	4,8	5,5	6,3
Diámetro cabeza	d_k	[mm]	9,25	10,50	10,50
Diámetro núcleo	d_2	[mm]	3,50	4,15	4,80
Espesor cabeza	t_1	[mm]	4,25	4,85	4,50
Longitud punta	L_p	[mm]	10,25	10,00	12,00

INSTALACIÓN



Atornillado aconsejado:
 ≈ 1000 - 1500 rpm (placa de acero)
 ≈ 600 - 1000 rpm (placa de aluminio)

CÓDIGOS Y DIMENSIONES

d_1	CÓDIGO	L	b	A	s_1	s_2	unid.
[mm]		[mm]	[mm]	[mm]	[mm]	[mm]	
4,8	SBSA24845	45	31	30	1 ÷ 3	2 ÷ 3	200
TX 25							
5,5	SBSA25555	55	39	37	2 ÷ 5	3 ÷ 5	200
TX 25							

d_1	CÓDIGO	L	b	A	s_1	s_2	unid.
[mm]		[mm]	[mm]	[mm]	[mm]	[mm]	
6,3	SBSA26370	70	53	49	3 ÷ 6	4 ÷ 8	100
TX 30	SBSA263120	120	103	99	3 ÷ 6	4 ÷ 8	100

s_1 espesor placa de acero S235 / St37
 s_2 espesor placa de aluminio



AMBIENTE EXTERNO

Ideal para el uso en ambientes externos o agresivos gracias al acero inoxidable A2 | AISI304.