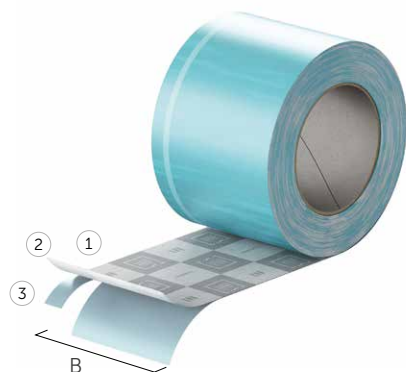


СЕМЕНТА IN

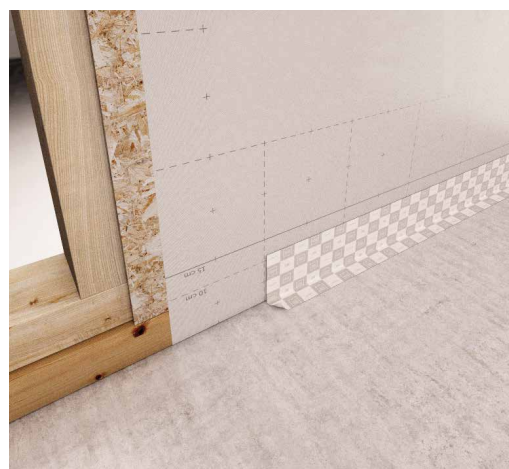
ЛЕНТА ДЛЯ ЗАЩИТЫ ПЕННОГО ШВА С ВЫСОКОЙ АДГЕЗИЕЙ, ДОПУСКАЮЩАЯ УСТАНОВКУ ПОД ШТУКАТУРКУ

- Благодаря улучшенной адгезии идеально подходит для нанесения на большинство поверхностей
- Даже при установке в самых стесненных местах и углах полипропиленовая подложка легко удаляется без риска разрыва
- Матерчатая основа идеально подходит для последующего шпаклевания
- Легкоотделяемая полипропиленовая подложка обеспечивает простое и быстрое нанесение. Исполнения с насечкой обеспечивают превосходный эстетический результат благодаря возможности скрыть ленту под обшивкой или штукатуркой



АРТ. №	защ. пленка [мм]	В [мм]	L [м]	шт.
СЕМIN1560	15 / 60	75	25	6
СЕМIN1585	15 / 85	100	25	4
СЕМIN15135	15 / 135	150	25	2

Толщина: 0,5 мм



СТРУКТУРА

- ① **основа:** непроницаемая двухслойная пароизоляция из PP
- ② **клей:** акриловая дисперсия без растворителей
- ③ **разделительный слой:** легкоотделяемая пленка из PP

ТЕХНИЧЕСКИЕ ДАННЫЕ

свойства	стандарт	значение
плотность	-	ок. 365 г/м ²
паропроницаемость (Sd)	-	ок. 22 м
водонепроницаемость	-	W1
ливнестойкость	-	соответствует
воздухонепроницаемость	EN 12114	< 0,1 м ³ /(h·м·даПа%)
УФ-стабильность	-	3 месяца
горючесть	EN 13501-1	класс E
растворители в составе	-	нет
EMICODE	классификация GEV	EC ⁺ PLUS
термостойкость	-	-30 / +80°C
рабочая температура	-	-10 / +50°C
температура хранения ^①	-	+5 / +25°C

^① Материал должен храниться в сухом закрытом помещении.