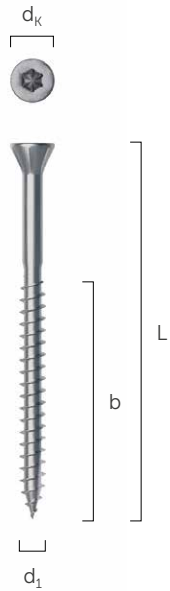


# TPP AISI410

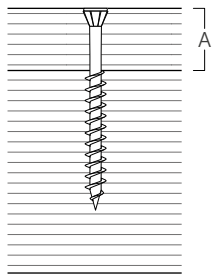
## SCHRAUBE MIT KLEINEM KOPF



- Kopf, 60° versenkbar, für ein leichtes Einschrauben in kleine Anbauteile oder geringe Stärken ohne die Gefahr des Spalten des Holzes
- Perfekt für die Befestigung von Glasklemmleisten
- Ausführung aus Edelstahl AISI 410 für den Außenbereich



A maximale Klemmdicke

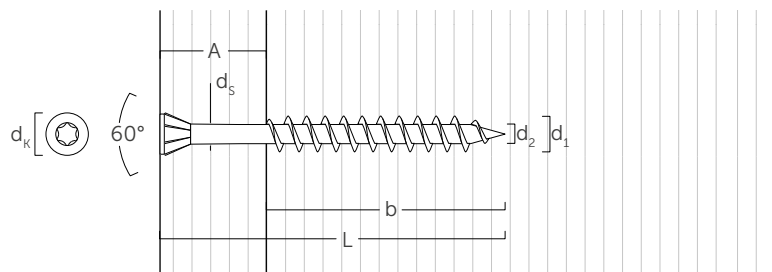


MATERIAL: Edelstahl AISI 410



d <sub>1</sub> [mm]	d <sub>k</sub> [mm]	ART.-NR.	L [mm]	b [mm]	A [mm]	Stk.
3,5 TX 10	5,75	TPP3540AS	40	26	14	500
		TPP3550AS	50	34	16	500

## GEOMETRIE



<b>Nenn Durchmesser</b>	<b>d<sub>1</sub></b>	<b>[mm]</b>	<b>3,5</b>
Kopfdurchmesser	d <sub>k</sub>	[mm]	5,75
Kerndurchmesser	d <sub>2</sub>	[mm]	2,15
Schaftdurchmesser	d <sub>s</sub>	[mm]	2,50
Kopfstärke	t <sub>1</sub>	[mm]	4,00
Vorbohrdurchmesser <sup>(1)</sup>	d <sub>v</sub>	[mm]	2,0

<sup>(1)</sup> Vorbohrung gültig für Nadelholz (Softwood).