

# BSS | PPS

## PARAFUSO AUTOPERFURANTE MADEIRA-METAL

- Para a fixação direta e sem pré-furo de elementos de madeira em subestruturas de aço
- As aletas protegem a rosca do parafuso durante a penetração na madeira. Garantem uma máxima eficiência de rosca no metal e uma perfeita adesão entre a espessura em madeira e o metal
- A versão PPS com rosca parcial é ideal para a fixação em metal de painéis SIP e sanduíche mesmo de espessura elevada, graças à gama completa com comprimentos até 240 mm
- Escareadores sub-cabeça afiados para um perfeito acabamento superficial do elemento de madeira
- Especial broca auto-perfurante com geometria de respiro para uma excelente capacidade de perfuração seja em alumínio (até 10 mm de espessura) que em aço (até 8 mm de espessura)



**MATERIAL:** aço carbônico com zincagem galvânica branca



### BSS

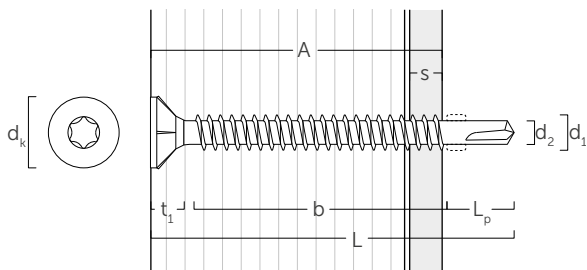
d <sub>1</sub> [mm]	d <sub>k</sub> [mm]	CÓDIGO	L [mm]	b [mm]	A [mm]	s <sub>1</sub> [mm]	s <sub>2</sub> [mm]	pçs
4,2 TX 20	8,00	BSS4232	32	19	17	1 ÷ 3	2 ÷ 4	500
		BSS4238	38	25	23	1 ÷ 3	2 ÷ 4	500
4,8 TX 25	9,25	BSS4838	38	23	21	2 ÷ 4	3 ÷ 5	200
		BSS4845	45	30	28	2 ÷ 4	3 ÷ 5	200
5,5 TX 30	10,50	BSS5545	45	29	26	3 ÷ 5	4 ÷ 6	200
		BSS5550	50	34	31	3 ÷ 5	4 ÷ 6	200
6,3 TX 30	12,00	BSS6360	60	40	36	4 ÷ 6	6 ÷ 8	100
		BSS6370	70	50	46	4 ÷ 6	6 ÷ 8	100
		BSS6385	85	65	61	4 ÷ 6	6 ÷ 8	100
		BSS63100	100	80	76	4 ÷ 6	6 ÷ 8	100

### PPS

d <sub>1</sub> [mm]	d <sub>k</sub> [mm]	CÓDIGO	L [mm]	b [mm]	A [mm]	s <sub>1</sub> [mm]	s <sub>2</sub> [mm]	pçs
6,3 TX 30	12,50	PPS63125	125	60	96	6 ÷ 8	8 ÷ 10	100
		PPS63145	145	60	116	6 ÷ 8	8 ÷ 10	100
		PPS63165	165	60	136	6 ÷ 8	8 ÷ 10	100
		SPP63180	180	60	151	6 ÷ 8	8 ÷ 10	100
		SPP63200	200	60	171	6 ÷ 8	8 ÷ 10	100
		SPP63220	220	60	191	6 ÷ 8	8 ÷ 10	100
		SPP63240	240	60	211	6 ÷ 8	8 ÷ 10	100

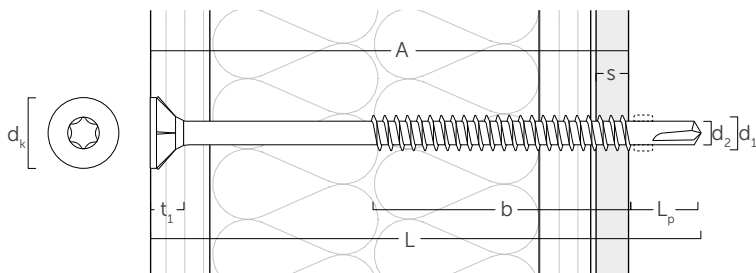
s<sub>1</sub> espessura chapa aço S235/St37  
s<sub>2</sub> espessura da chapa de alumínio

## GEOMETRIA | BSS



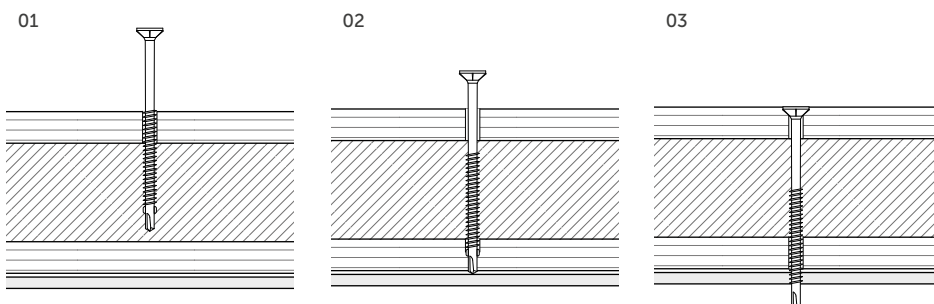
<b>diâmetro nominal</b>	<b>d<sub>1</sub></b>	<b>[mm]</b>	<b>4,2</b>	<b>4,8</b>	<b>5,5</b>	<b>6,3</b>
diâmetro da cabeça	d <sub>k</sub>	[mm]	8,0	9,3	10,5	12,0
diâmetro do núcleo	d <sub>2</sub>	[mm]	3,30	3,50	4,15	4,85
espessura da cabeça	t <sub>1</sub>	[mm]	3,5	4,2	4,8	5,30
comprimento da ponta	L <sub>p</sub>	[mm]	10,0	10,5	11,5	15,0

## GEOMETRIA | PPS



<b>diâmetro nominal</b>	<b>d<sub>1</sub></b>	<b>[mm]</b>	<b>6,3</b>
diâmetro da cabeça	d <sub>k</sub>	[mm]	12,5
diâmetro do núcleo	d <sub>2</sub>	[mm]	4,85
espessura da cabeça	t <sub>1</sub>	[mm]	5,30
comprimento da ponta	L <sub>p</sub>	[mm]	20,0

## INSTALAÇÃO



Aparafusamento aconselhado:  
 ≈ 1000 - 1500 rpm (chapa de aço)  
 ≈ 600 - 1000 rpm (chapa em alumínio)